

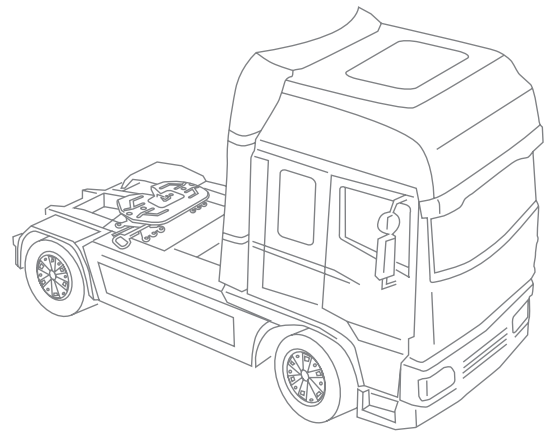
ОБЗОР АССОРТИМЕНТА

СЕДЕЛЬНО-СЦЕПНЫЕ
УСТРОЙСТВА

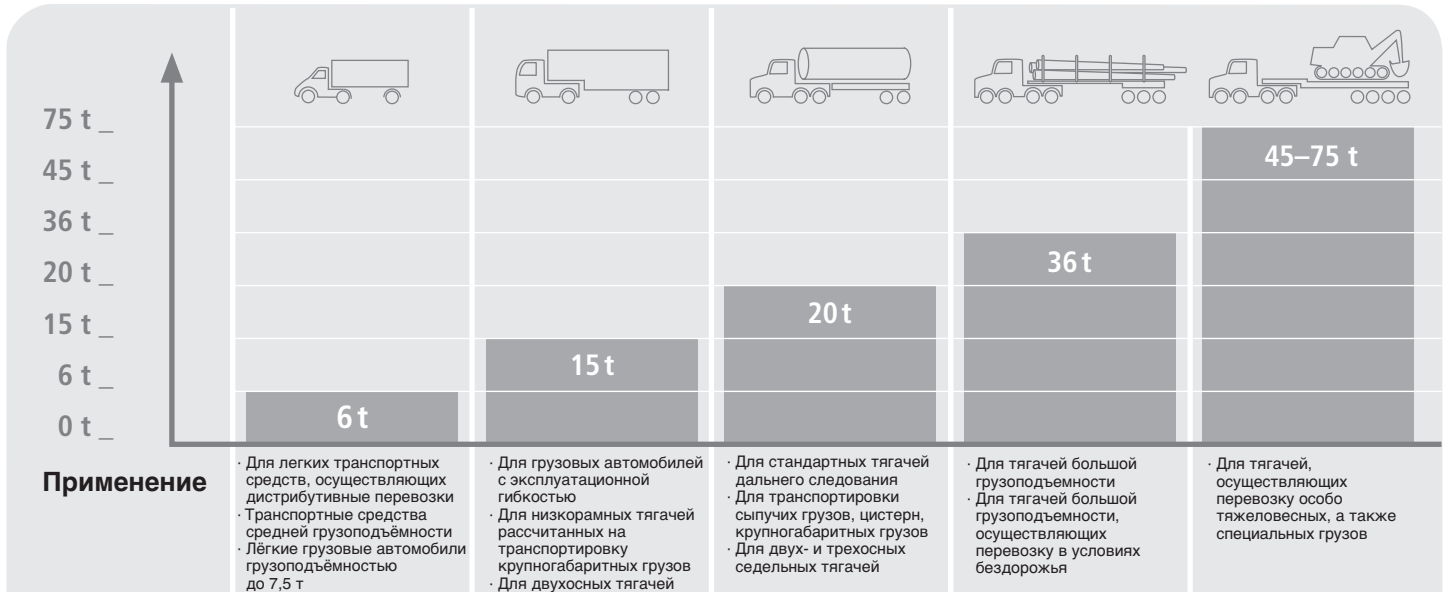
МОНТАЖНЫЕ ПЛИТЫ

МЕХАНИЗМЫ СДВИГА

ПРИНАДЛЕЖНОСТИ



РЕКОМЕНДАЦИИ ПО ВЫБОРУ СЕДЕЛЬНО-СЦЕПНЫХ УСТРОЙСТВ



Седельно-сцепное устройство

GC 6



Нагрузка на седельно-сцепное устройство 6.000 кг.
Монтажная высота 120 мм
Фактор - D 49 kN
(сила тяги на дышло)

SK-S 36.20 H



Нагрузка на седельно-сцепное устройство 15.000 кг.
Стандартная высота 167 мм
267, 317, 367 мм
Фактор - D 110 kN
(сила тяги на дышло)

FWAL-E



Нагрузка на седельно-сцепное устройство 20.000 кг.
Монтажные высоты 167, 197, 219 мм
Фактор - D 150 kN
(сила тяги на дышло)

SK-HD 38.36



Нагрузка на седельно-сцепное устройство 36.000 кг.
Монтажные высоты 150, 190 мм
Размер замка 2"/3,5"
Фактор - D 162/260 kN
(сила тяги на дышло)

FW0100



Нагрузка на седельно-сцепное устройство 45.000 кг.
Монтажные высоты 230, 270 мм
Фактор - D 165/170 kN (2")
240 kN (3,5")
(сила тяги на дышло)

Технические данные

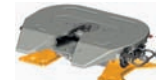
Приведенные данные допустимых нагрузок относятся к эксплуатации на мощных, асфальтированных дорогах и в соответствии с условиями транспортировки, принятыми в Центральной Европе. При отличающихся от выше сказанного условиях эксплуатации, мы просим обращаться к нам с соответствующим запросом. В случае необходимости мы оставляем за собой право на изменение размеров и конструкции. Мы не несем юридической ответственности за правильность приведенных здесь данных, так как они служат только для предоставления обзорной технической информации.

SK-S 36.20



Нагрузка на седельно-сцепное устройство 20.000 кг.
Монтажные высоты 128, 150, 185, 225, 250 мм
Фактор - D 152 kN
(сила тяги на дышло)

SK-HD 38.36 G



Седельно-сцепное устройство с карданной опорой, пригодное для эксплуатации в условиях бездорожья.
Размер замка 2"/3,5"
Нагрузка на седельно-сцепное устройство 23.000 кг. (2")
36.000 кг. (3,5")
Монтажная высота 290 мм
Фактор - D 162/260 kN
(сила тяги на дышло)

FW0165



Нагрузка на седельно-сцепное устройство 74.000 кг.
Монтажные высоты 230, 270 мм
Фактор - D 165/170 kN (2")
240 kN (3,5")
(сила тяги на дышло)

FW3510



Нагрузка на седельно-сцепное устройство 20.000 кг.
Монтажные высоты 150, 180, 200 мм
Фактор - D 150 kN
(сила тяги на дышло)

GES 20



Нагрузка на седельно-сцепное устройство 20.000 кг.
Монтажные высоты 150, 185, 225, 250 мм
Фактор - D 152 kN
(сила тяги на дышло)

Уважаемые клиенты и заинтересованные лица.

Предложенный Вашему вниманию обзор представляет собой текущую программу производства седельно-сцепных устройств и монтажных плит, а также механизмов сдвига и прочих комплектующих - это зарекомендовавшие себя во всём мире высококачественные комплектующие изделия с превосходными эксплуатационными характеристиками. Я буду очень рад, если данный программный обзор поможет Вам в планировании и выборе изделия, наиболее подходящего для выполнения поставленных перед Вами транспортных задач. Если у Вас при этом возникнут дополнительные вопросы или необходимость в консультации, мы, сотрудники отдела транспортной техники SAF-HOLLAND, всегда готовы помочь Вам: компетентно, уверенно и ответственно. Даю слово.

С уважением



Svend Koch
Генеральный директор

SAF-HOLLAND Verkehrstechnik GmbH
Julius-Bührer-Straße 12
78224 Singen · Germany
Tel +49 7731 1443-0
Fax +49 7731 1443-200
info.vkt@safholland.com
www.safholland.com



GC 6

Легкое седельно-сцепное устройство с допустимой нагрузкой 6 тонн, изготовленное из чугуна с шаровидным графитом и оптимизированное для нужд грузовых автомобилей средней грузоподъемности, а также автомобилей, осуществляющих перевозку крупногабаритных грузов

- 2-дюймовое седельно-сцепное устройство со сменным кольцом для компенсации износа
- Надёжное и удобное обслуживание одной рукой
- Автоматическая фиксация замка
- практически не требующие ухода (малообслуживаемые) опоры
- Наличие оптимизированных смазочных канавок для обеспечения эффективного распределения консистентной смазки
- Сменное кольцо для компенсации износа подходит также для SK-S 36.20
- возможность подключения устройства для автоматической подачи смазки (как опция)

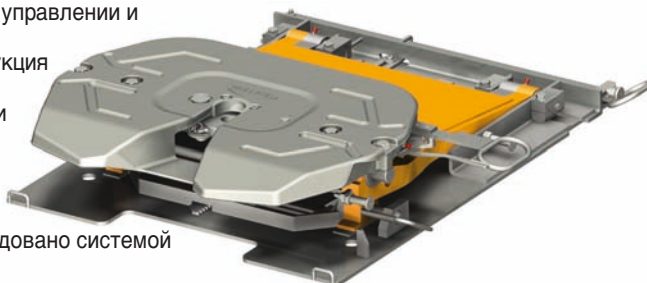


Нагрузка на седельно-сцепное устройство 6.000 кг.
Фактор – D 49 kN
(сила тяги на дышле)
Монтажная высота 120 мм
Номер испытаний по стандартам EC e11-00-6737

Подъемное седельно-сцепное устройство SK-S 36.20 H

Проверенное на практике подъемное (регулируемое по высоте) седельно-сцепное устройство с допустимой нагрузкой до 15 тонн, изготовленное из чугуна с шаровидным графитом

- прочное и чрезвычайно удобное в управлении и обслуживании
- оптимизированная по весу конструкция
- Возможность подключения к централизованной системе смазки
- простая регулировка зазора
- Автоматическая фиксация замка
- допущено для принудительного управления
- В виде опции может быть дооборудовано системой контроля RECOSS®



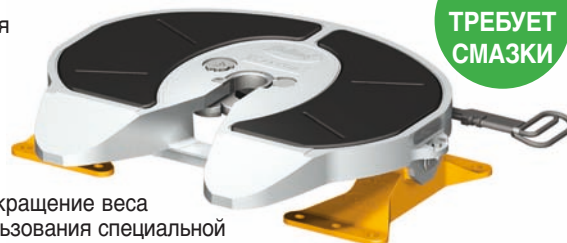
Нагрузка на седельно-сцепное устройство 15.000 кг.
Фактор – D 110 kN
(сила тяги на дышле)
Монтажная высота 167-267 мм
167-317 мм
167-367 мм
Номер испытаний по стандартам EC e11-00-1381

FWAL-E

**ВПЕРВЫЕ В
МИРОВОЙ ПРАКТИКЕ**

Седельно-сцепное устройство нового типа из ковального алюминия с допустимой седельной нагрузкой до 20 тонн

- до 55 кг легче чем сопоставимые изделия
- абсолютно не требующая смазки технология NoLube с мало поддающимся износу и заменяемыми по мере необходимости вкладышами опоры и накладками для компенсации износа опорной плиты
- Защита от ошибок во время сцепки тягача с полуприцепом
- в виде опции возможно дополнительное сокращение веса седельно-сцепного устройства за счет использования специальной системы монтажа Weightsaver (156, 180, 205, 243 мм)



**НЕ
ТРЕБУЕТ
СМАЗКИ**

Нагрузка на седельно-сцепное устройство 20.000 кг.
Фактор – D 150 kN
(сила тяги на дышле)
Монтажные высоты 167, 197, 219 мм
Номер испытаний по стандартам ЕС e11-00-6168

SK-S 36.20 стандартное

Лёгкое седельно-сцепное устройство с допустимой нагрузкой до 20 тонн, изготовленное из чугуна с шаровидным графитом

- до 33 кг легче чем сопоставимые изделия
- надёжно и прочно
- практичное и надежное обслуживание одной рукой
- автоматическая фиксация замка
- Простая регулировка зазора
- не требующие технического ухода опоры с долговременным сроком службы
- Наличие оптимизированных смазочных канавок для обеспечения эффективного распределения консистентной смазки
- Возможность подключения к централизованной системе смазки
- В виде опции может быть дооборудовано системой контроля RECOSS®
- В виде опции поставляется с монтажом непосредственно на надрамнике или на несущих уголках



Нагрузка на седельно-сцепное устройство 20.000 кг.
Фактор – D 152 kN
(сила тяги на дышле)
Монтажные высоты 128, 150, 185, 225, 250 мм

Номер испытаний по стандартам ЕС e1-00-0218

SK -S 36.20 W малообслуживаемое

Легкое, малообслуживаемое седельно-сцепное устройство с допустимой нагрузкой до 20 тонн, изготовленное из чугуна с шаровидным графитом

- до 33 кг легче чем сопоставимые изделия
- рассчитано на магистральные перевозки
- уменьшенный расход смазки
- легко заменяемые пластмассовые накладки, компенсирующие износ опорной плиты
- практичное и надежное обслуживание одной рукой
- автоматическая фиксация замка
- Простая регулировка зазора
- не требующие технического ухода опоры с долговременным сроком службы
- В виде опции может поставляться с системой RECOSS®.
- В виде опции поставляется с монтажом непосредственно на надрамнике или на несущих уголках.



Нагрузка на седельно-сцепное устройство 20.000 кг.
Фактор – D 152 kN
(сила тяги на дышле)
Монтажные высоты 128, 150, 185, 225, 250 мм

Номер испытаний по стандартам ЕС e1-00-0218

GES 20

Легкое, изготовленное из штампованной стали седельно-сцепное устройство с допустимой нагрузкой до 20 тонн обеспечивает идеальное соотношение цены и качества

- простая, прочная и удобная для технического обслуживания конструкция Topload (простое и удобное болтовое соединение плиты седельно-сцепного устройства с кронштейнами опор)
- автоматическая фиксация замка
- простая, бесступенчатая регулировка зазора
- пригодно для принудительного управления
- система опор полностью совместимая с системой опор модели SK-S 36.20



Нагрузка на седельно-сцепное устройство 20.000 кг.
Фактор – D 152 kN
(сила тяги на дышле)
Монтажные высоты 150, 185, 225, 250 мм

Номер испытаний по стандартам ЕС e11-00-6735

FW3510

Прочное, литое из стали седельно-цепное устройство для универсального использования

- длительный срок службы
- широкий спектр применения
- очень высокая надёжность
- Малые затраты на эксплуатацию
- В виде опции может поставляться с системой монтажа ISO или с компенсатором.
- поставляется также с использованием технологии NoLube, которая не требует смазки
- пригодно для принудительного управления
- бесступенчатая регулировка зазора
- Торцованная поверхность



Нагрузка на седельно-цепное устройство 20.000 кг.
Фактор – D 150 kN
(сила тяги на дышле)
Монтажные высоты 150, 180, 200 мм

Номер испытаний по стандартам EC e1-00-0812

SK-HD 38.36

литое из стали седельно-цепное устройство с допустимой нагрузкой до 36 тонн для перевозки тяжеловесных грузов

- не требующие ухода опоры с длительным сроком службы
- Возможность переналадки размера замка с 3,5" на 2" и наоборот
- простая регулировка зазора в замке
- пригодно для принудительного управления
- В виде опции поставляется с устройством для сдвига или, как вариант для использования в условиях бездорожья, с двойной карданной опорой.



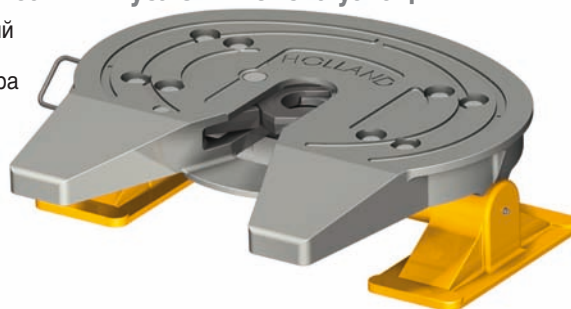
Нагрузка на седельно-цепное устройство 23.000 кг. (2")
36.000 кг. (3,5")
Фактор – D 162 kN (2")
(сила тяги на дышле) 260 kN (3,5")
Монтажные высоты 150, 190 мм

Номер испытаний по стандартам EC e1-00-0387 (2")
e1-00-0386 (3,5")

FW0100

Седельно-цепное устройство из высокопрочного стального литья с допустимой седельной нагрузкой до 45 тонн для экстремальных условий эксплуатации

- кованный и точно обработанный, прошедший термообработку стальной захват
- простая бесступенчатая регулировка зазора в замке
- Наличие смазочных канавок для более длительного удержания смазки
- простой способ смазки
- поставляется с размерами замка в 2" или 3,5"

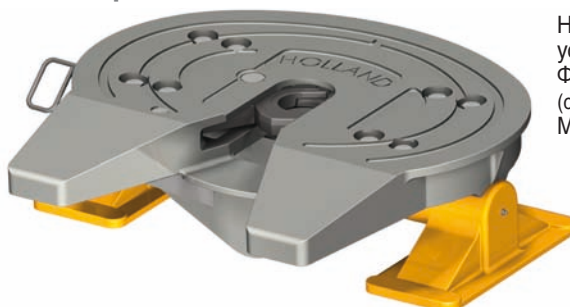


Нагрузка на седельно-цепное устройство 45.000 кг.
Фактор – D 165 kN (2")
(сила тяги на дышле) 240 kN (3,5")
Монтажные высоты 230, 270 мм

FW0165

Седельно-цепное устройство для тяжеловесных грузов с допустимой нагрузкой до 74 тонн, изготовленное из высокопрочной стали и предназначенное для специальных перевозок

- кованный и точно обработанный, прошедший термообработку стальной захват
- простая бесступенчатая регулировка зазора в замке
- Наличие смазочных канавок для более длительного удержания смазки
- простой способ смазки
- поставляется с размерами замка в 2" или 3,5"



Нагрузка на седельно-цепное устройство 74.000 кг.
Фактор – D 165 kN (2")
(сила тяги на дышле) 240 kN (3,5")
Монтажные высоты 270 мм

FW3510-TR terminal tractor

Превосходное, отлитое из стали седельно-сцепное устройство с допустимой нагрузкой до 36 тонн с пневматическим приводом – разработано специально для тягачей, работающих в терминалах

- специально разработано и приспособлено к жёстким условиям эксплуатации на тягачах, работающих в терминалах
- Отлито из особо качественной стали
- Рассчитано на повышенные седельные нагрузки и длительный срок службы
- По желанию может быть дополнительно дооборудовано ручной блокировкой замка при движении трейлера на общественных дорогах
- В виде опции поставляется с электронными датчиками блокировки
- пригодно для принудительного управления



Нагрузка на седельно-сцепное устройство до 36.000 кг.
20.000 кг.
Фактор – D 150 kN
(сила тяги на дышло)
Номер испытаний по стандартам ЕС e1-00-0812

FW0E70-T terminal tractor

Специальная, литая из стали модель седельно-сцепного устройства с пневматическим управлением и допустимой нагрузкой до 45 тонн для эксплуатации в портах

- Поставляется для шкворней размером 2" и 3.5"
- Специально разработано и применено к жестким условиям на тягачах, используемых в терминалах
- Отлито из особо качественной стали
- Рассчитано на повышенные седельные нагрузки и длительный срок службы



Нагрузка на седельно-сцепное устройство до 45.000 кг.
Фактор – D 165 kN (2")
240 kN (3,5")

МОНТАЖНЫЕ ПЛИТЫ

Как с отверстиями, так и без отверстий в раме для крепления на раму автомобиля, а также с соответствующими комплектами крепления

- изготовлено из высококачественных, хорошо свариваемых стальных листов
- большой ассортимент предоставляет возможность оптимального подбора для каждого седельного тягача и седельно-сцепного устройства
- предлагаются 8 различных высот монтажных плит: 12, 16, 22, 24, 40, 50, 100 и 150 мм
- Комбинации монтажных плит и седельно-сцепных устройств открывают возможность выбора из 23 различных общих монтажных высот и охватывают тем самым весь спектр потребностей от самого низкого до самого высокого типа конструкции
- допускается для принудительного управления
- Расположение крепежных отверстий согласно DIN 74081, 74084 и ISO 3842
- Расширенные возможности применения благодаря допустимым нагрузкам на седельно-сцепное устройство от 15 до 36 тонн и более высоким факторам D
- Отвечает требованиям правил уличного движения



ОПОРНАЯ СИСТЕМА С КОМПЕНСАТОРОМ

Запатентованная конструкция для компенсации сил кручения, возникающих между тягачом и трейлером

- Уменьшение нагрузки на раму транспортного средства за счет преодоления скручивающих усилий
- особенно рекомендуется для полуприцепов с жёсткой рамой, таких как, например, полуприцеп для перевозки цистерн
- Увеличение подвижности между тягачом и полуприцепом
- Расположение крепежных отверстий согласно ISO 3842



Нагрузка на седельно-сцепное устройство 20.000 кг.
34.000 кг.
Фактор – D до 150 kN
(сила тяги на дышло)
Монтажная высота 245 мм

МЕХАНИЗМЫ СДВИГА

Для оптимального использования допустимой нагрузки на ось и длины транспортного средства

Механизм сдвига SK-V 20 с допустимой седельной нагрузкой до 18 тонн

- Монтаж непосредственно на раму транспортного средства
- Высокая степень жёсткости при очень незначительном весе конструкции
- небольшая монтажная высота
- возможность выбора между 14-ми установочными позициями смещения
- Общая длина перемещения составляет 525 мм
- предлагаются 2 варианта с различной монтажной шириной
- Управление одним человеком/одной рукой, на выбор может быть приобретен пневматический вариант
- Допускается для принудительного управления с управляющим клином
- Расположение отверстий крепления согласно DIN 74081, DIN 74084 и ISO/ FDIS 3842



Нагрузка на седельно-сцепное устройство 18.000 кг.

Фактор – D 135 kN
(сила тяги на дышле)
Монтажные высоты 35 мм
Номер испытаний по стандартам EC e11-00-5482

ILS с допустимой седельной нагрузкой до 20 тонн

- Имеется в наличии для всех стандартных седельно-сцепных устройств марки Holland FW3510 и FW3110
- Рейки со стандартной длиной сдвига 610 мм и 1220 мм, рейки с другими длинами сдвига 915 мм или 1555 мм можно приобрести на заказ
- Пневматическое управление является стандартным для всех моделей
- Шаг фиксации положения седельно-сцепного устройства 50,8 мм.
- Заранее просверленные отверстия для монтажа непосредственно на надрамнике тягача

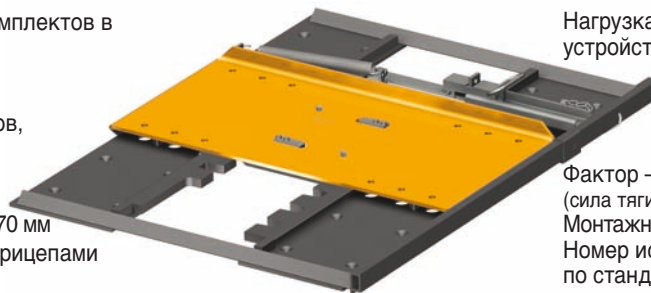


Нагрузка на седельно-сцепное устройство 20.000 кг.

Фактор – D 150 kN
(сила тяги на дышле)
Монтажные высоты 180, 200, 225 мм
Номер испытаний по стандартам EC e11-00-0056

SK-V 22 с допустимой седельной нагрузкой до 22 тонн

- Простой монтаж с помощью монтажных комплектов в различных исполнениях
- Управление одним человеком/ рукой
- Возможность выбора точки сцепления
- автоматическая блокировка без люфтов, с последующим само - регулированием
- 7 позиций сдвига
- Общая длина сдвига 630 мм
- наличие 2-х моделей для рам с шириной до 970 мм
- Допускается для систем управления полуприцепами



Нагрузка на седельно-сцепное устройство 22.000 кг.

Фактор – D 162,4 kN
(сила тяги на дышле)
Монтажные высоты 45 мм
Номер испытаний по стандартам EC e11-00-0386

SK-V 36 с допустимой седельной нагрузкой до 36 тонн

- Для большегрузных седельно-сцепных устройств марки GF с монтажными высотами 150 и 190 мм
- Расположение крепежных отверстий для монтажа ССУ в соответствии с DIN 74081, 74084 и ISO 3842
- высокая степень жёсткости при малом весе
- небольшая базовая высота 57 мм
- Ширина рамы 760–800 мм
- Размеры 1400–850 мм
- Управление одной рукой
- 9 позиций сдвига
- Общая длина сдвига 800 мм
- допускается для принудительного управления с управляющим клином



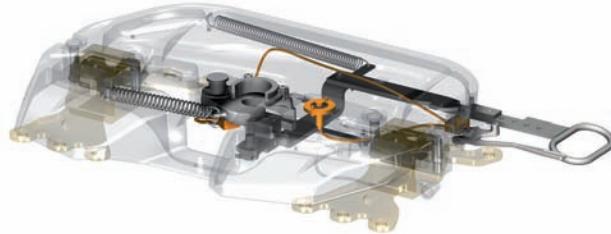
Нагрузка на седельно-сцепное устройство 36.000 кг.
Фактор – D 260 kN
(сила тяги на дышле)

Монтажные высоты 57 мм
Номер испытаний по стандартам EC e11-00-7609

RECOSS®

Сенсорная система обеспечения безопасности седельно-сцепного устройства SK-S 36.20. REmote COntrolled Safety System

- поставляется для всех вариантов и исполнений седельно-сцепного устройства SK-S 36.20
- повышенная безопасность благодаря визуальной и звуковой индикации в кабине водителя
- Комфортнее в управлении благодаря контролю всего процесса сцепки из кабины водителя
- для установки систем RECOSS® требуется монтажный комплект RECOSS®
- Также может быть легко и просто дооборудовано



ДОЗАТОР СМАЗКИ ДЛЯ S-KS 36.20 W

Автоматическое устройство для дозированной подачи смазки

- Не требуется смазывать замковую часть устройства в ручную
- Сертифицировано TÜV
- Ёмкость: 125 мл.
- Система привода: газодвигательная камера
- Рабочее давление макс. 3 бар
- регулировка: бесступенчатая на 1–12 месяцев
- Средняя продолжительность эксплуатации около 6 месяцев
- Рабочий диапазон температуры окружающей среды: -20°C до +55°C
- Рекомендуемая температура хранения 20°C ±5°C



НА ЧТО ВЫ ВСЕГДА МОЖЕТЕ ПОЛОЖИТЬСЯ:

НЕПОДДЕЛЬНОЕ КАЧЕСТВО

Поскольку мы предъявляем повышенные требования сами к себе, мы бескомпромиссны и по отношению к нашим изделиям и услугам: это придаёт уверенность нашим клиентам,

Менеджмент качества
ISO/TS 16949

Менеджмент качества
DIN EN ISO 9001

Окружающая среда
DIN EN ISO 14001



Премиум – гарантии для первоклассных изделий.

Производимые нами компоненты грузовых машин соответствуют всем принятым в мире стандартам или превосходят их. Поэтому SAF-HOLLAND может предложить нашим клиентам специальную гарантию производителя* для отдельных изделий и рынков.

500000 км до 3 лет с начала эксплуатации, за исключением сменных деталей для следующих седельно-сцепных устройств:

FWAL-E

SK-S 36.20 стандартное

SK-S 36.20 малообслуживаемое

FW3510 стандартное

*В соответствии с условиями гарантии SAF-HOLLAND

Конкретная поддержка Ваших планов

Мы всегда готовы предоставить Вам подробную информацию по отдельным продуктам, такую как, например, описание конструкции со всеми необходимыми чертежами, размерами и данными.

ЗА УСПЕШНОЕ СОТРУДНИЧЕСТВО!



История «SAF» начинается с 1881 г. в деревенской кузнице в Германии с изобретения новой модели плуга. Затем пришла очередь изготовления стальных осей для сельскохозяйственной техники, и вскоре семейный бизнес с названием «Otto Sauer Achsenfabric» (SAF) перерос в одно из лидирующих предприятий по производству осей и систем подвески для прицепов в Европе.

Безопасная сцепка между плугом и лошадиной упряжью использовалась еще на заре истории города Холленд. В 1910 г. в штате Южная Дакота, США, учреждается компания «Safety Release Clevis Company». После переезда в г. Холленд, штат Мичиган, компания становится одним из самых крупных поставщиков комплектующих для производителей грузовых автомобилей и начинает действовать под названием «The Holland Hitch Company».

Слияние двух компаний в 2006 г. приводит к образованию единой компании «SAF-HOLLAND», ставшей одним из лидирующих мировых поставщиков высококачественных комплектующих и услуг для производителей грузовых автомобилей. Наряду с осями и системами подвески для прицепов и полуприцепов в ассортимент продукции компании входят пальцы седельно-сцепного устройства и опорные устройства полуприцепов, а также сцепные устройства седельных тягачей и множество других комплектующих для автобусов и грузовых автомобилей.

В 2008 году к САФ-ХОЛЛАНД присоединилась компания Georg Fischer Verkehrstechnik, лидирующий поставщик в индустрии коммерческого транспорта. Таким образом, продуктовая линейка была дополнена седельно-сцепными и опорными устройствами, шкворнями под брендом GF, колесными системами TRILEX, аксессуарами для тягачей, прицепов и полуприцепов.

Сегодня компания «SAF-HOLLAND» имеет представительства на всех континентах и предлагает свои изделия и услуги по всему миру под марками SAF, HOLLAND, GF, TRILEX и NEWAY. Компания может похвастаться очень развитой торговой сетью с сервисными центрами и дилерскими фирмами, размещенными по всему миру.

ВЫСОКОКАЧЕСТВЕННЫЕ КОМПЛЕКТУЮЩИЕ ДЛЯ ПРОИЗВОДИТЕЛЕЙ ГРУЗОВЫХ АВТОМОБИЛЕЙ



ЕВРОПА · СЕВЕРНАЯ АМЕРИКА · ЮЖНАЯ АМЕРИКА · АФРИКА · АЗИЯ · АВСТРАЛИЯ

SAF-HOLLAND Verkehrstechnik GmbH

Julius-Bührer-Straße 12 · 78224 Singen · Germany
Tel +49 7731 1443-0 · Fax +49 7731 1443-200 info.
vkt@safholland.com

ООО «САФ-ХОЛЛАНД РУС»

Россия, 129110, Москва, Пр. Мира, д.68, стр.1а, офис 21
Тел: +7 (495) 626 96 19; +7 (495) 979 94 55

www.safholland.com

