



GO THE DISTANCE.

# LGB型支腿



重型应用领域的领先者  
亚太地区运输行业的  
专业设计



## LGB

设计是为了完成任务，制造是为了行驶，行驶再行驶。

- 三个齿轮传动，及 Man-Saver™ 传动比，节省 40% 的驱动力。
- 比常规型大 12% 的内腿。
- 特有的 E-Z 换档 (选装) 可使驱动力最低并达到最佳工作效率。
- 高强度的球墨铸铁齿轮。
- 直接变速，变速选择方便。
- 粗壮的 5 inch 外腿。
- 独特耐用的通用安装背板。
- 超过 AAR M-931 及 TTMA RP-4 所有的性能指标。
- 有专利权的闭锁浮动螺帽降低了在装卸台行驶中的损坏，并大大提高了侧向负荷能力。

减轻重量的先行者、操作方便的楷模、高水平的服务，这一切您只能从华兰德得到。

- 任何地方都可及时供应的部件。
- 广泛而又反应灵敏的批发及零售网络。
- 全球范围的销售及服务队伍提供快捷可信的服务。
- 全面的 2 年保证。

### 满足各种应用及需求的型号

华兰德所提供的支腿可满足您的各种需求，例如：

- 快速着地
- 重载能力
- 重量最轻

## 标准性能

高质量的密封，保证良好的防水性及延长寿命

粗壮的 12.7cm 外腿

通用安装背板

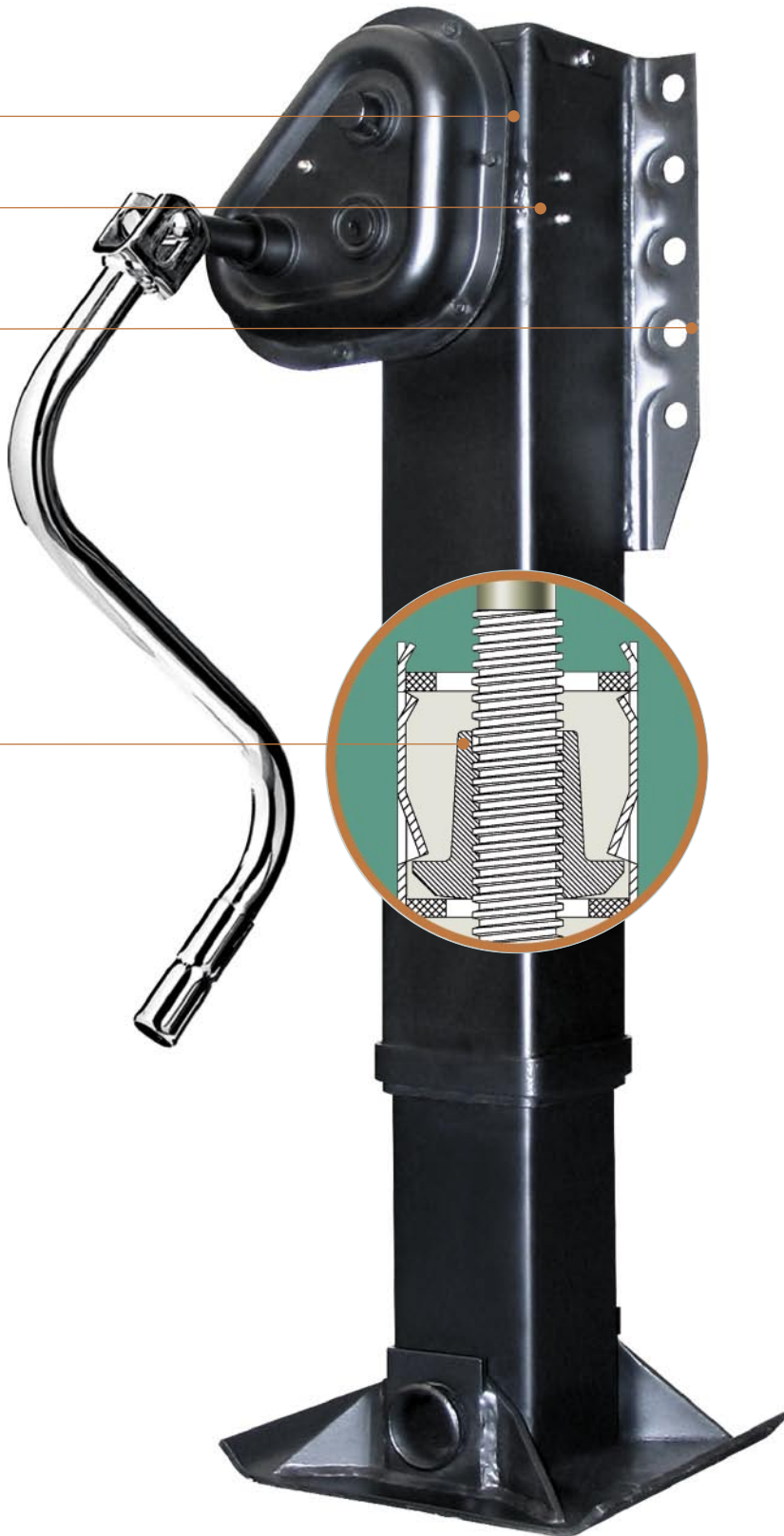
独特的浮动螺帽结构，提高了侧向承载能力，减少了装卸操作时的损坏。

- 特别配制的润滑脂保证了轻松起落，并减少了部件的磨损。
- 全面的优异性能 (静载能力 72.6 t，举升能力 25 t，侧载能力 12.7 t)。



# LGB

## LGB 型支腿



### 华兰德的支腿技术

如果您仔细观察华兰德的支腿，您就会发现它的创新技术的传统，基于不断地吸收来自客户的反馈信息。这一过程促成了许多独特的专利产品的诞生，这些专利产品为客户节省时间，减轻重量，节约燃料，节省力气，甚至减少了工人提出赔偿的要求。

#### 支腿性能

举升能力——额定输入

力矩 100 英尺磅时 25 t

极限承载能力 72.6 t

侧载能力 12.7 t

#### 变速比与每 inch 圈数之比

低速比 34.4

高速比 4.5

所有试验均按照 AAR 及 TTMA 推荐之操作规程进行。

# 订购信息

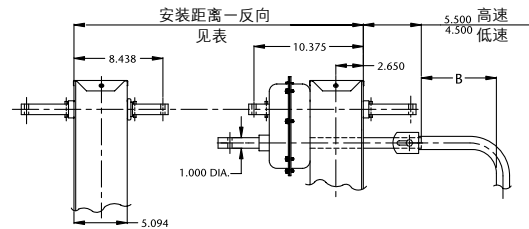
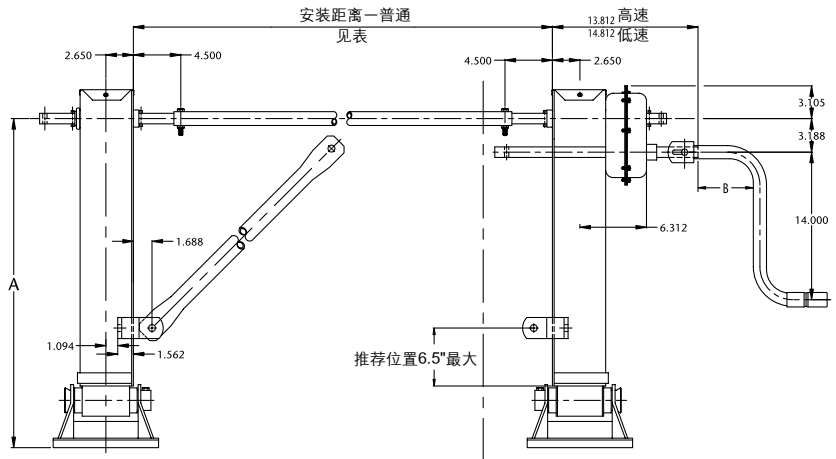
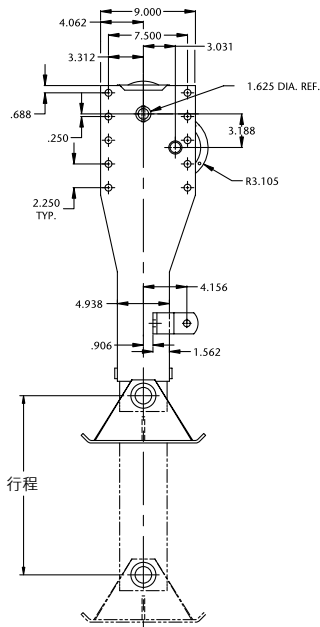
实例: LGB001-70000000

支腿		安装方式		驱动轴		底座		行程		腿的装配		收缩内腿		润滑		批号	附件号
序号	说明	序号	说明	序号	说明	序号	说明	序号	说明	序号	说明	序号	说明	序号	说明		
LGB	LGB型	0	通用架 21/32"	0	通用	0	无	3	13 1/2"	0	套	0	标准	0	标准组件		特殊选项及附件请咨询 华兰德中国
		1	普通架 21/32"	1	反向	1	轻型底座 4 1/2"X10"X10" STD.	5	15 1/2"	1	左腿						
		4	工字梁 21/32"	2	工字钢	2	轻型底座 4 1/2"X10"X12"	7	17"	2	右腿						
		8	反向安装架 21/32"	9	普通	3	轻型底座 2"X10"X10"	9	19"								
						4	轻型底座 2"X10"X12"										
						M	轻型底座 4 1/2"X 12" X 12"										

安装距离		
安装类型	96" 挂车	102" 挂车
反向安装		
最大	85.000	91.000
最小 (LG0083-01)	79.000	85.000
最小 (LG0083-03)	67.750	73.750
最小 (LG0083-05)	55.750	61.750
普通安装		
最大	66.375	72.375
最小 (LG0083-01)	60.375	66.375
最小 (LG0083-03)	49.125	55.125
最小 (LG0083-05)	37.125	43.125

起落架尺寸					
说明	A (10x10x4-1/2 or 10x12x4-1/2 轻型底座)	A (10x10x2 or 10x12x2 轻型底座)	A (振动底座)	握把部件号	B
13.5" 行程	28.688	26.188	29.250	LG0083-01	5.250
15.5" 行程	29.688	27.188	---	LG0083-03	10.875
17" 行程	31.188	28.688	31.750	LG0083-05	16.875
19" 行程	33.688	31.188	34.250		

所有尺寸以英寸表示



GO THE DISTANCE.

Copyright © April 2006 • The Holland Group, Inc.

美国华兰德国际有限公司

美国密歇根州霍兰德斯市  
电话: 888-396-6501  
传真: 800-356-3929  
www.thehollandgroupinc.com

美国华兰德国际有限公司北京代表处

北京朝阳区霄云路26号鹏润大厦B2907  
电话: 010-8458-4517 / 18  
传真: 010-8458-4516  
www.hollandgroupchina.com

美国华兰德国际有限公司上海代表处

上海浦东新区南汇路588号浦发大厦11C  
电话: 021-5054-5500  
传真: 021-5054-0890  
www.hollandgroupchina.com