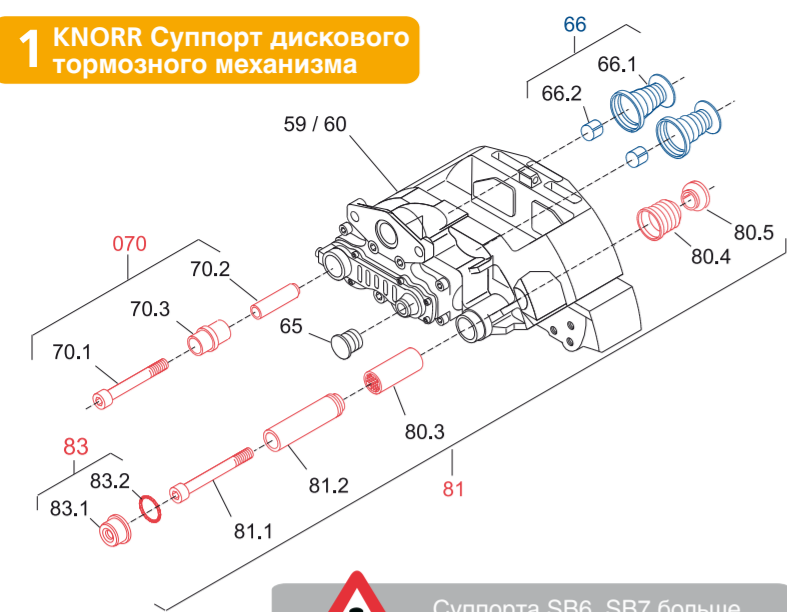


1 KNORR Суппорт дискового тормозного механизма

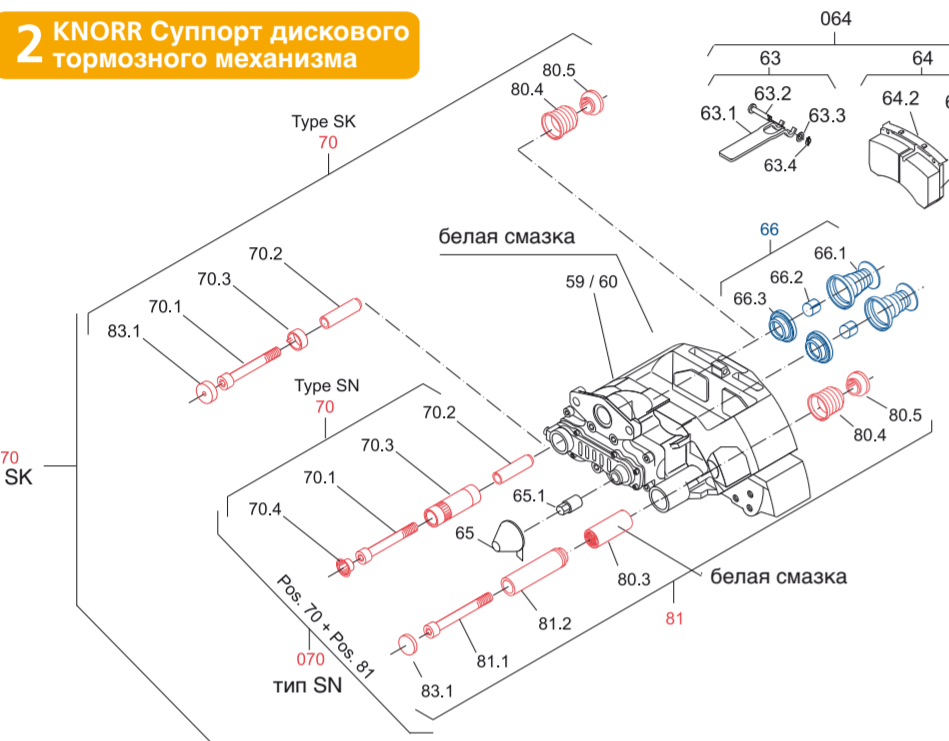


! Суппорта SB6, SB7 больше не выпускаются, замена на KNORR SN6, SN7

KNORR SB6, SB7, SB7 Schmitz

Поз.	№ детали	Кол-во	Описание
59	3 080 0006 03	1	Суппорт правый 19,5" заменен 3 080 0024 01
60	3 080 0007 03	1	Суппорт левый 19,5" заменен 3 080 0025 01
59	3 080 0004 01	1	Суппорт правый 22,5" заменен 3 080 0030 01
60	3 080 0005 01	1	Суппорт левый 22,5" заменен 3 080 0031 01
59	3 080 0010 01	1	Суппорт правый 22,5" Schmitz заменен на 3 080 0026 01
60	3 080 0011 01	1	Суппорт левый 22,5" Schmitz заменен на 3 080 0027 01
66	3 434 3804 00	2	Ремкомплект SB, вкл. поз. 66.1, 66.2, 66.3
070	3 434 3820 00	2	Комплект направляющих/уплотнений суппорта, вкл. поз. 70.1, 70.2, 70.3, 81
83	3 434 3806 00	1	Ремкомплект Стальной колпак, вкл. поз. 83.1, 83.2

2 KNORR Суппорт дискового тормозного механизма

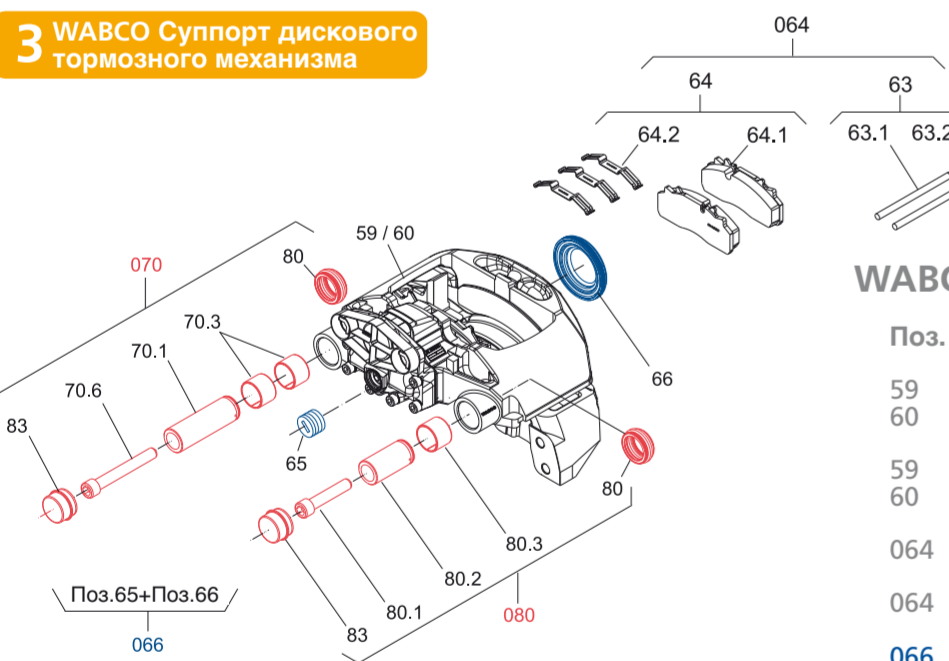


! Внимание! Рем. комплекты KNORR SK7 и KNORR SN7 не взаимозаменяемы

KNORR SN6, SN7, SN7 Schmitz, SK7

Поз.	№ детали	Кол-во	Описание
59	3 080 0024 01	1	Суппорт правый 19,5"
60	3 080 0025 01	1	Суппорт левый 19,5"
59	3 080 0026 01	1	Суппорт правый 22,5" Schmitz
60	3 080 0027 01	1	Суппорт левый 22,5" Schmitz
59	3 080 0030 01	1	Суппорт правый 22,5"
60	3 080 0031 01	1	Суппорт левый 22,5"
63	3 434 3807 00	2	Фиксатор тормозной колодки Комплект 19,5" вкл. поз. 63.1-63.4
064	3 057 0078 00	1	Тормозная колодка Комплект 19,5" вкл. поз. 63, 64, 65, 65.1
064	3 057 0077 00	1	Тормозная колодка Комплект 22,5" вкл. поз. 63, 64, 65, 65.1
064	3 057 0085 00	1	Тормозная колодка Комплект SK7 вкл. поз. 63, 64, 65, 65.1
65	3 434 3816 00	2	Защитный колпак регулятора зазора тормозной колодки, вкл. поз. 65.1
66	3 434 3814 00	2	Ремкомплект пятактов, вкл. поз. 66.1, 66.2, 66.3
070	3 434 3812 00	2	Комплект направляющих/уплотнений суппорта, вкл. поз. 70, 81 (SN6/SN7)
070	3 434 3815 00	2	Комплект направляющих/уплотнений суппорта, вкл. поз. 70, 81 (SK7/SN7 начиная с 3080....21)

3 WABCO Суппорт дискового тормозного механизма



WABCO PAN 19-1, PAN 22-1

Поз.	№ детали	Кол-во	Описание
59	3 080 0032 00	1	Суппорт правый PAN 19-1
60	3 080 0033 00	1	Суппорт левый PAN 19-1
59	3 080 0050 00	1	Суппорт правый PAN 22-1
60	3 080 0051 00	1	Суппорт левый PAN 22-1
064	3 057 0080 00	1	Тормозная колодка Комплект 19,5" вкл. поз. 63, 64, 65
064	3 057 0084 00	1	Тормозная колодка Комплект 22,5" вкл. поз. 63, 64, 65
066	3 434 3829 00	2	Комплект направляющих/уплотнений суппорта, вкл. поз. 65, 66
070	3 434 3827 01	2	Ремкомплект Направляющие/уплотнения суппорта, вкл. поз. 066, 080

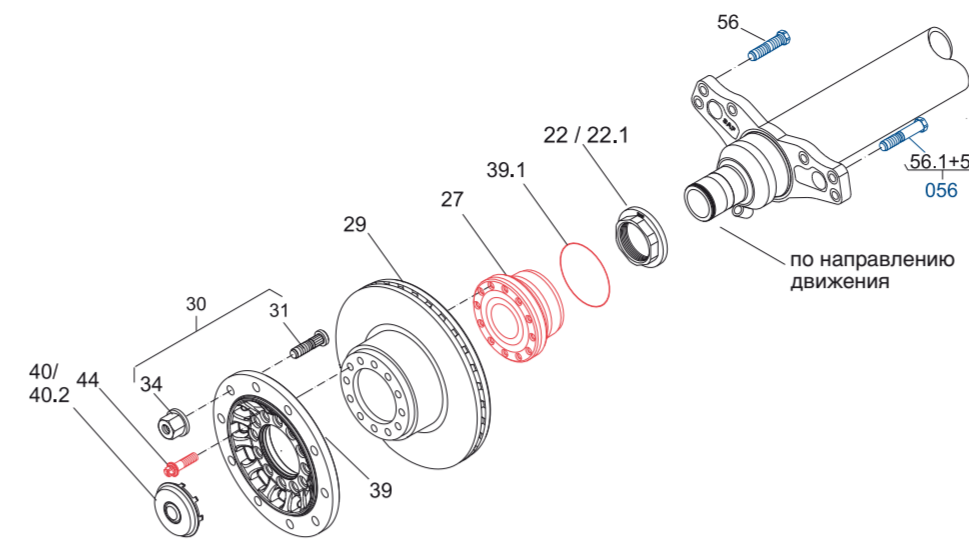
Внимание!

Техническая идентификация производится на основе следующих данных:

- Типовое обозначение оси (тип / модель)
- Идентификационный номер
- Производственный номер / серийный номер

Производственный номер/ серийный номер оси находится справа на балке оси, по направлению движения.

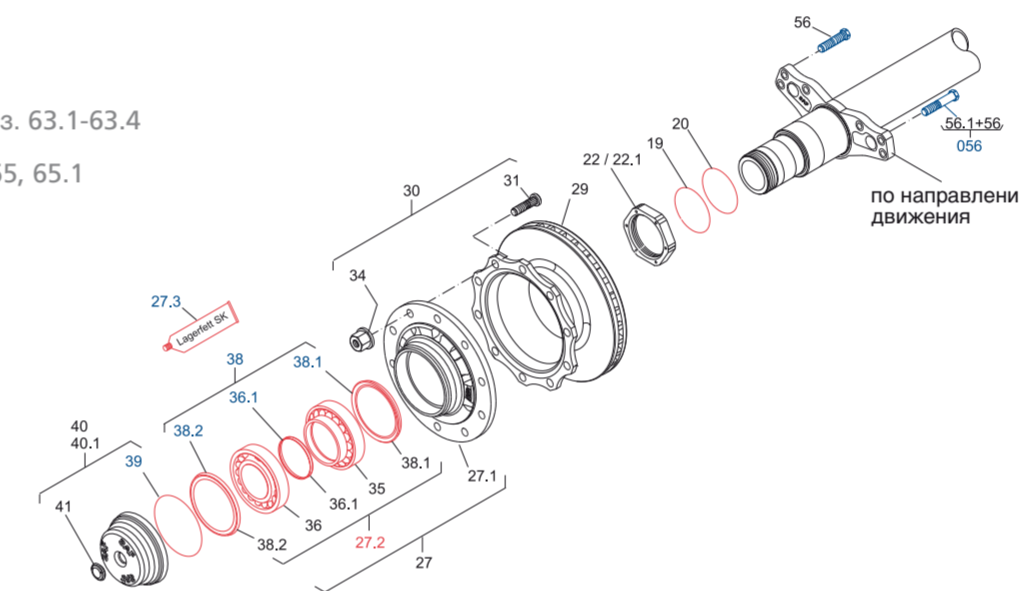
4



SKRB 9019, 9022

Поз.	№ детали	Кол-во	Описание
22	1 011 0088 00	1	Гайка оси правая
22.1	1 011 0087 00	1	Гайка оси левая
27	3 434 3650 00	2	Ступичный узел с кольцом ABS, вкл. поз. 27, 39.1, 44
29	4 079 0007 03	2	Тормозной диск 19,5"
29	4 079 0005 02	2	Тормозной диск 22,5"
30	3 302 1156 00	20	Группа деталей болта крепления колеса, вкл. поз. 31, 34
30	3 302 1157 00	20	Группа деталей болта крепления колеса АЛЮМИНИЙ, вкл. поз. 31, 34
39	1 146 2004 02	2	Фланец ступицы колеса - только с тормозным диском, начиная с 2000 года выпуска.
39.1	4 315 0075 00	2	Кольцо уплотнительное
40	3 304 0093 00	2	Колпак ступицы колеса с уплотнительным кольцом
40.2	3 304 0098 00	2	Колпак ступицы колеса со счётчиком пробега
44	4 343 2801 10	24	Болты шестигранные
056	3 434 3656 00	2	Болты крепления комплект, вкл. поз. 56-56.1

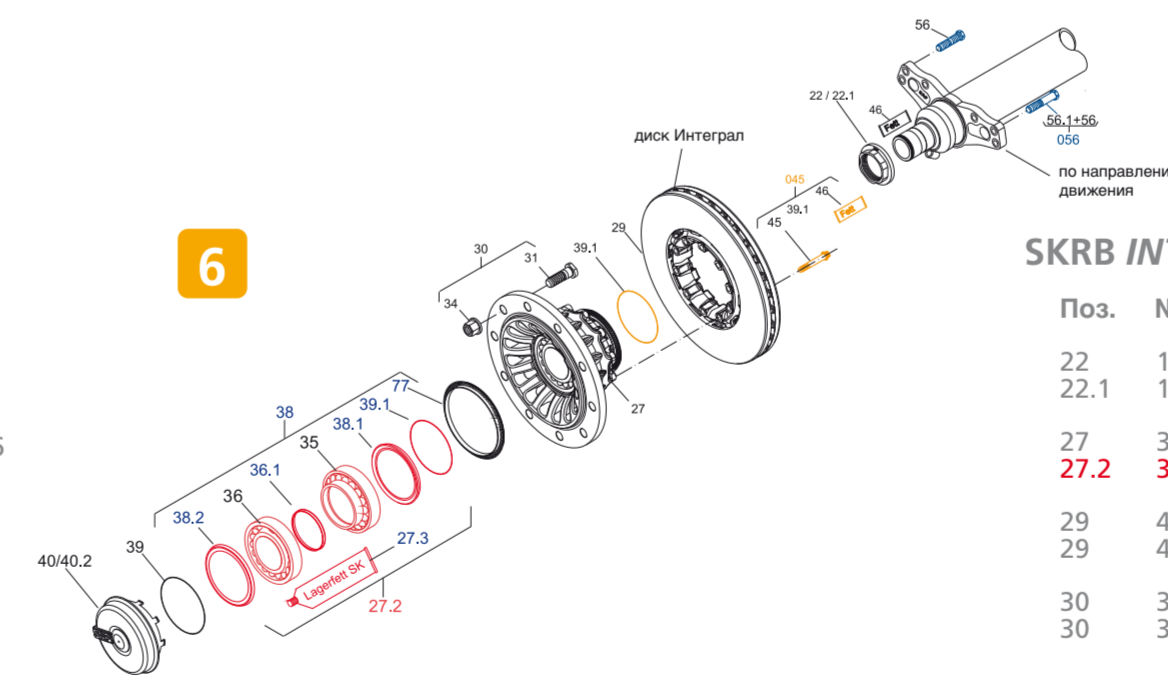
5



SKRS, SKRZ / 9019, 9022 / 11019, 11022

Поз.	№ детали	Кол-во	Описание
19	4 315 0052 00	2	Кольцо уплотнительное D116x3
20	4 315 0056 00	2	Кольцо уплотнительное D110x2
22	1 011 0070 01	1	Гайка оси правая
22.1	1 011 0071 01	1	Гайка оси левая
27	3 307 3025 01	2	Ступичный узел 19,5", вкл. поз. 27.1, 35-38.2
27	3 307 3012 00	2	Ступичный узел 22,5", вкл. поз. 27.1, 35-38.2
27.2	3 434 3012 00	2	Ремкомплект подшипников ступицы, вкл. поз. 19, 20, 27.3, 35-39
27.3	5 387 0011 05	2	Смазка подшипника
29	4 079 0004 00	2	Тормозной диск 19,5"
29	4 079 0003 00	2	Тормозной диск 22,5"
30	3 302 1076 00	20	Группа деталей болта крепления колеса Для двойной ошиновки, вкл. поз. 31, 34
30	3 302 1078 00	20	Группа деталей болта крепления колеса Для однооскатной ошиновки, вкл. поз. 31, 34
38	3 434 3014 01	2	Ремкомплект сальников ступицы, вкл. поз. 19, 20, 36.1-39
39	4 315 0054 00	2	Кольцо уплотнительное
40	3 304 0072 00	2	Колпак ступицы колеса
40.1	3 304 0076 00	2	Колпак ступицы колеса с кольцом ABS
41	4 337 2026 02	2	Заглушка
056	3 434 3656 00	2	Болты крепления Комплект, вкл. поз. 56-56.1

6



SKRB INTEGRAL

Поз.	№ детали	Кол-во	Описание
22	1 011 0088 00	1	Гайка оси правая
22.1	1 011 0087 00	1	Гайка оси левая
27	3 307 3030 01	2	Ступичный узел системы INTEGRAL
27.2	3 434 3018 00	2	Ремкомплект ступичного узла INTEGRAL
29	4 079 0010 04	2	Тормозной диск 19,5"
29	4 079 0013 03	2	Тормозной диск 22,5"
30	3 302 1156 00	20	Группа деталей болта крепления колеса, вкл. поз. 31, 34
30	3 302 1157 00	20	Группа деталей болта крепления колеса АЛЮМИНИЙ, вкл. поз. 31, 34
38	3 434 3023 00	2	Ремкомплект Замена смазки
39.1	4 315 0075 00	2	Кольцо уплотнительное
39	4 315 0082 00	2	Кольцо уплотнительное
40	3 304 0102 01	2	Колпак ступицы колеса с кольцом ABS
40.2	3 304 0103 01	2	Колпак ступицы колеса со счётчиком пробега
045	3 434 3662 00	2	Комплект крепежа диска, вкл. поз. 39.1, 45, 46
45	4 375 1005 12	20	Болт DSK
46	5 387 0015 03	2	Смазка чулка оси 5г.
056	3 434 3656 00	2	Болты крепления суппорта Комплект, вкл. поз. 56-56.1

SAF-HOLLAND GMBH D-63856 BESSENBACH · GERMANY		SAF-Holland	
Version B9-22K01	Serial No. 11 09 156 0020		
Type SBK2243-11S	Ident No. 347 96 21 7 49 01		
Test Report 36110303	Perm. axle cap. stat. 9000 kg		
Made in Germany	V max. 105 km/h		
AN 3335528	SN 11091560020		

