

Relevage bilatéral à monter ultérieurement dans le système SAF INTRA plus

Les modèles suivants sont disponibles:

<u>N° de kit:</u>	<u>Pour</u>
3 027 1242 01	Main en acier
3 027 1243 01	Traverse
3 027 1244 01	Main en alu

<u>Contenu du kit:</u>	<u>SAF N°</u>	
1x Bras de relevage	2 239 0036 00 (pour main en acier)	rep. 6
	2 239 0038 00 (pour main en alu)	
	2 239 0040 00 (pour traverse)	
1x Coussin de relevage	4 229 1005 01	rep. 7
1x Plaque du protection	1 336 0003 00	rep. 11
1x Boulon hexagonale	4 343 1053 88 (pour main en acier)	rep. 1
	4 343 1049 88 (pour main en alu)	
	4 343 1053 88 (pour traverse)	
1x Ecrou de sécurité	4 247 4022 80	rep. 5
2x Disque	1 331 0117 00	rep. 2
3x Boulon hexagonale	4 343 1006 88	rep. 9
3x Rondelle ressort	4 141 0002 00	rep. 10
1x Tige filetée	4 375 0903 45	rep. 8

Deux kits sont indispensables pour le relevage d'un essieu.

Instructions de montage

Montage du bras de relevage:

- Démontez la visserie existante sur la suspension pneumatique, (Réutiliser les repères 3 à 4).
- Positionner le bras de relevage **rep. 6** au-dessus de la main de suspension ou traverse.
- Monter les vis de palier de ressort suivant la figure, utiliser les repères 1, 2, 5 du kit, réutiliser les repères 3, 4.

Important

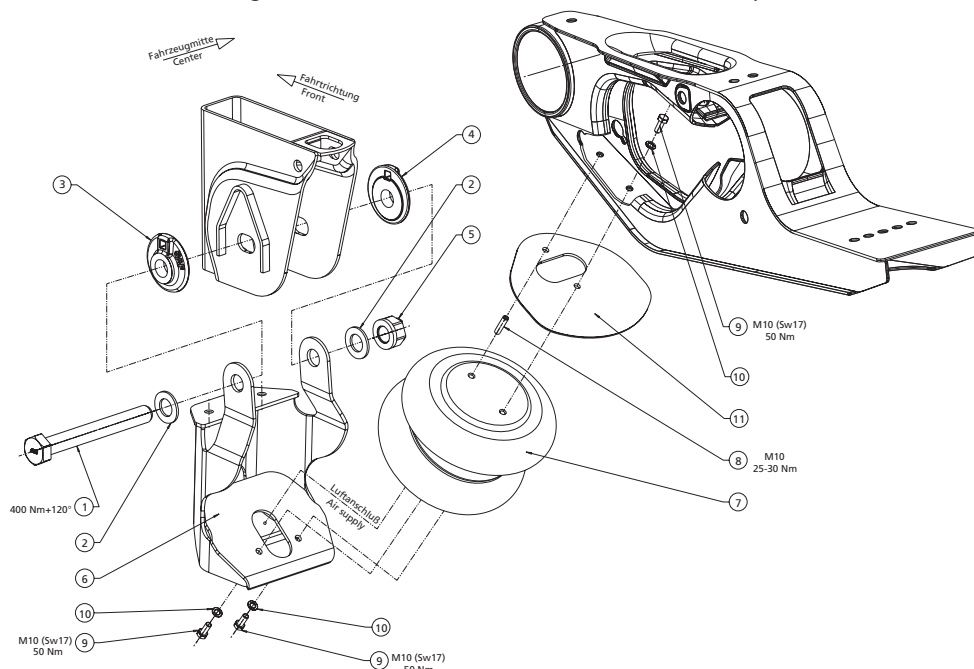
Les vis de palier de ressort doivent être ensuite serrées à hauteur de fonctionnement en respectant les consignes de serrage SAF-HOLLAND (Voir verso: 400 Nm + 120°).

Montage du coussin de relevage:

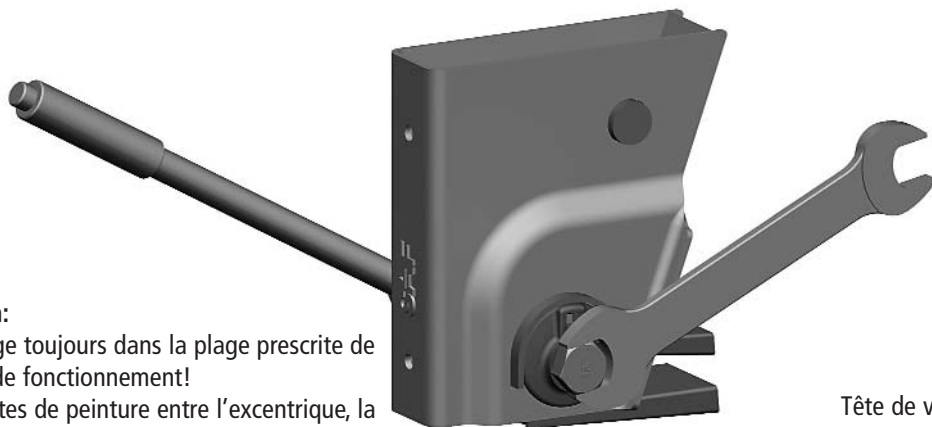
- Fixer par le bas sur le bras de relevage le coussin de relevage **rep. 7** au moyen des deux vis **rep. 9** fournies et des rondelles **rep. 10** (Couple de serrage 50 Nm).
- Le raccord d'air pour le coussin de relevage doit être orienté vers le bas en direction du bras **rep. 6**, comme le représente la figure.
- Visser les tiges filetées **rep. 8** dans la plaque supérieure du coussin, comme sur la figure (Couple de serrage 25-30 Nm).
- Le coussin de relevage **rep. 7** et la tôle de protection **rep. 11** sont bloqués au moyen des tiges filetées **rep. 8** et fixés à l'aide de la vis **rep. 9** ainsi que de la rondelle **rep. 10** par le côté intérieur du bras (Couple de serrage 50 Nm).

A noter:

- Pour les plans électrique de commande du relevage bilatéral, consulter les feuilles d'information à part.



Procédure de serrage pour boulonnage de suspension pneumatique réglable



Attention:

Boulonnage toujours dans la plage prescrite de hauteurs de fonctionnement!

Pas de restes de peinture entre l'excentrique, la rondelle de pression et la main!

Tête de vis toujours du côté de la rondelle d'excentrique.

