

SAF 摆动轴与一线两轴的优势

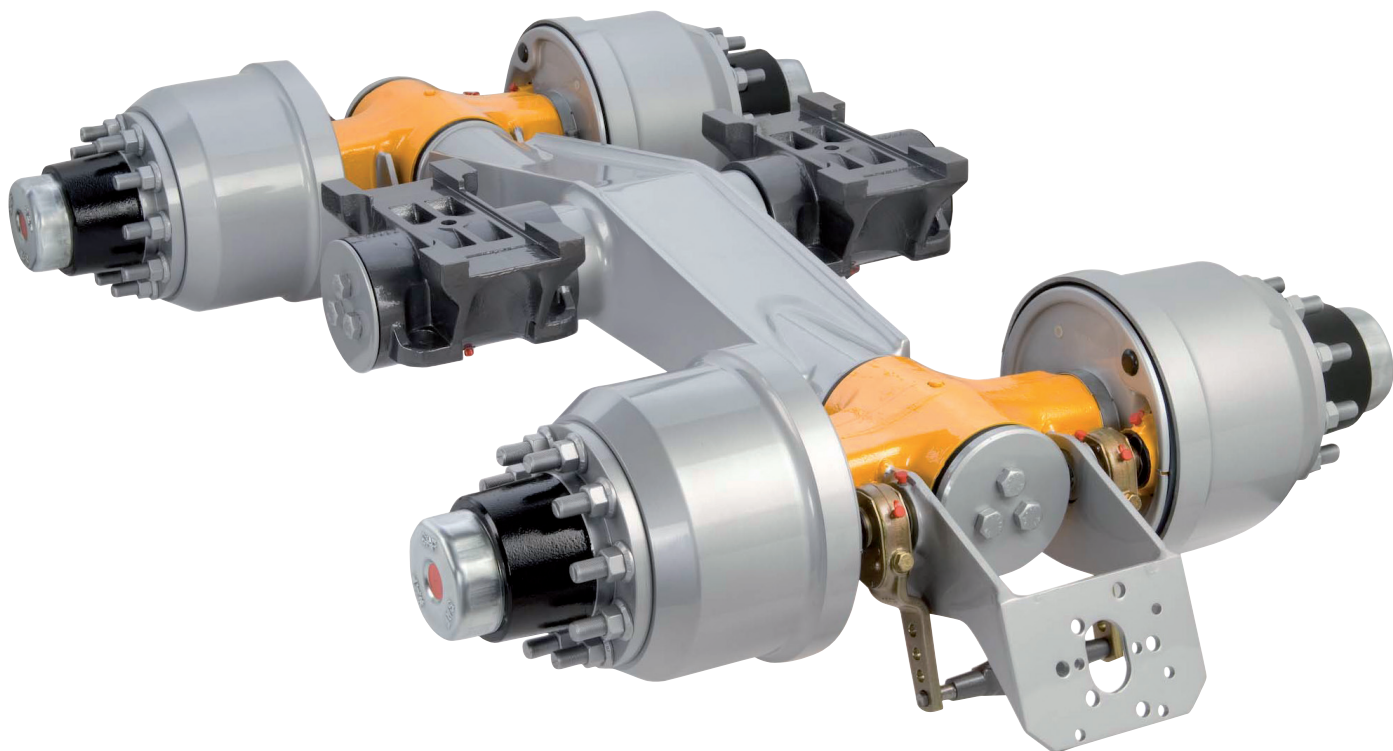
该系列产品适用于车轴载荷2X10吨至2X13吨、运行环境恶劣的车辆。一般情况下，每辆车需要两套系统（1X左侧，1X右侧）。

旋转轴承沿着纵轴与横轴方向安置，有利于摇摆运动，确保极端路况下车轴负载的优化分配。配合恰当的底盘设计，这些摇摆运动能够满足所有的应用要求。

实践表明摇摆运动范围介于纵向 $\pm 10^\circ$ 与横向 $\pm 15^\circ$ 之间。

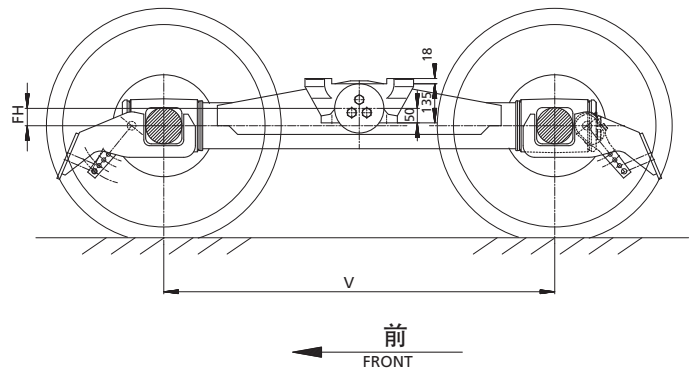
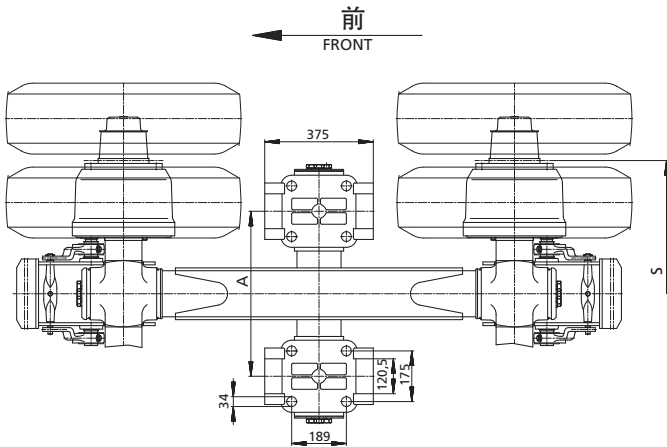
挂车车架上必须安装行程限位器来限制摆动。

车轴与中心支座上的旋转轴承提供了最小的摩擦与磨损来确保不平路况恶劣运行环境下的上述补偿运动。



型号

一线两轴 载荷20-26吨



型号	载荷 kg	车轴数量 X 载荷 kg	制动器	轮距	安装中心距 mm	行驶高度 mm	轴距 mm	推荐轮胎规格 ¹⁾	车轮安装
				S	A	FH	V		
K RZP 20	20,000	2 x 10,000	SNK 300 x 150	920	570	60	1350	15"/17.5"	10/175/225/M22x1.5
K RZP 24	24,000	2 x 12,000	SNK 300 x 150	920	570	60	1350	15"/17.5"	10/175/225/M22x1.5
K RZP 26	26,000	2 x 13,000	SNK 300 x 150	950	570	60	1350	15"/17.5"	10/175/225/M22x1.5

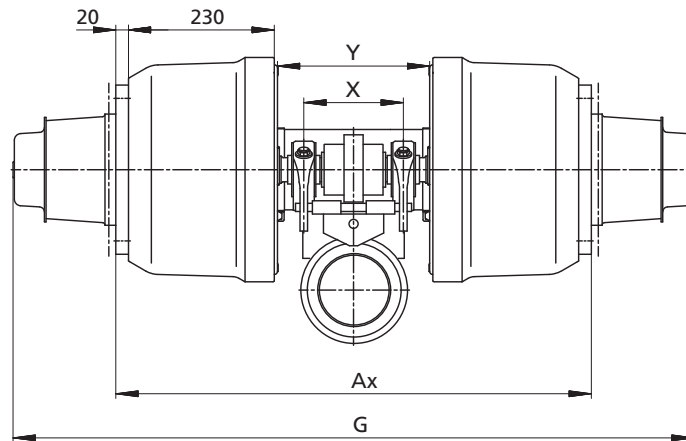
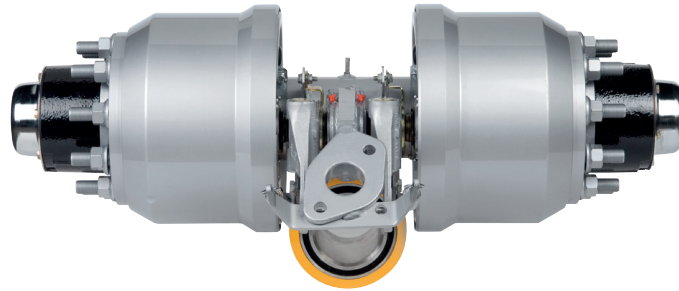
其它型号承索 1) 注意轮胎载荷

K	R	Z	P	26	一线两轴说明
				20-26	载荷 (吨)
					辐板式轮辋
			P		一线两轴
		Z			双胎
		S			单胎
	R				配圆轴
-					配SN制动器
K					配SNK制动器

型号

摆动轴 载荷9-13吨

SK RSP/RZP 9030/15 · SK RZP 12030/15 · K RZP 13130/15



车轴型号	车轴载荷 kg	制动器	单胎轮距 mm ²⁾ = 轮辋接触面 Ax	总长 mm G	推荐轮胎规格 ¹⁾	X mm	Y mm
SK RSP 9030/15	9,000	SNK 300 x 150	710	984	17.5"/19.5"	118	200
SK RZP 9030/15	9,000	SNK 300 x 150	710	984	15"/17.5"	118	200
SK RZP 12030/15	12,000	SNK 300 x 150	710	1034	15"/17.5"	118	200
K RZP 13130/15	13,000	SNK 300 x 150	756	1085	15"/17.5"	137	237

其它型号承索 1) 注意轮胎载荷 2) 制动测试载荷 9,000 kg

K	R	Z	P	131	30	15	摆动轴说明		
SK	R	Z	P	131	15	15	制动器宽度 cm		
					30	30	制动器直径 cm		
							车轴载荷 (131表示13吨, 120表示12吨, 90表示9吨)		
								摆动轴	
									双胎
									单胎
K	R						配圆轴		
								超级集成轴承+SNK制动器	
							集成轴承+SNK制动器		