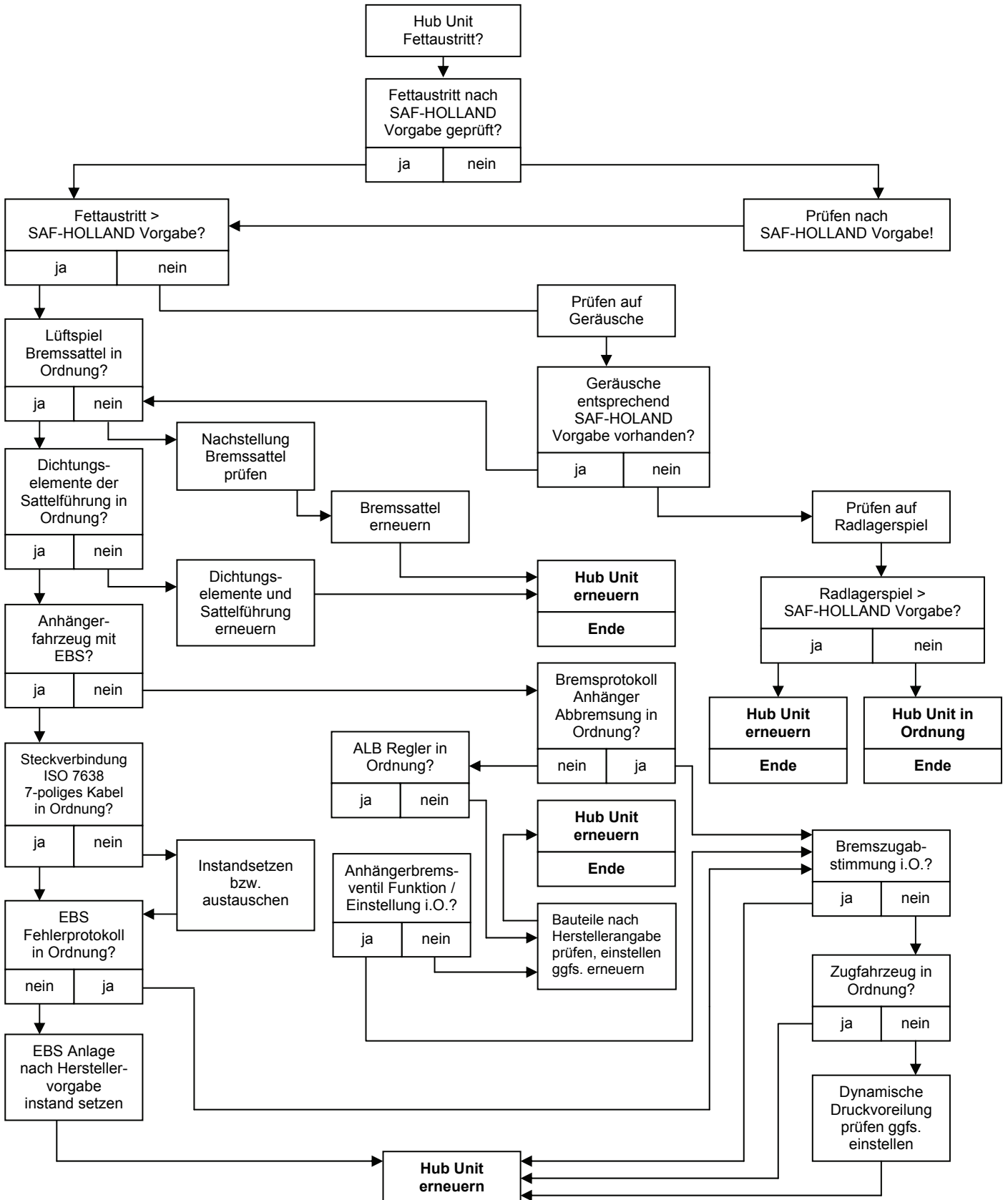


Fehlersuchbaum Hub Unit "Fettaustritt"



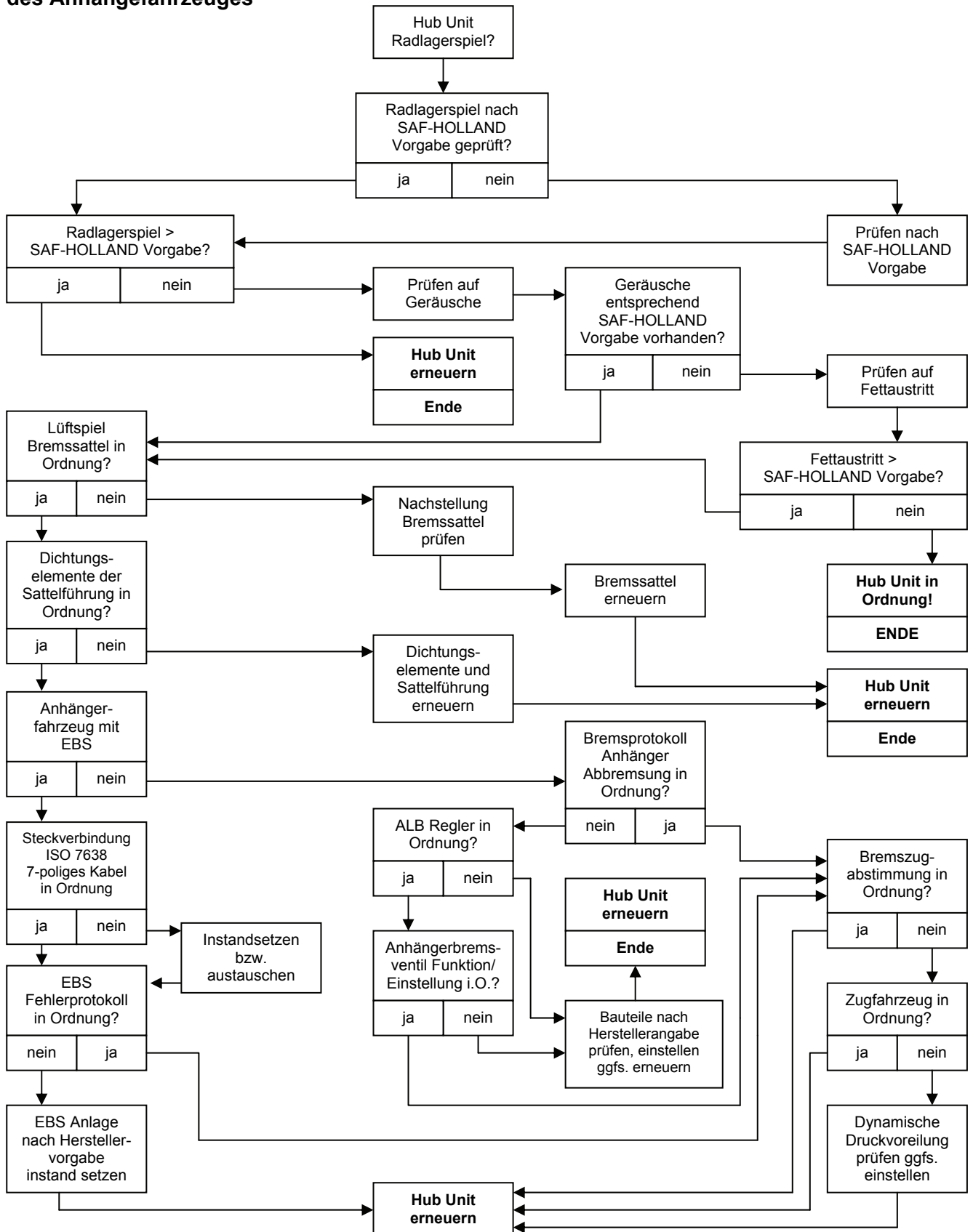
Fehlersuche bei auftretenden Problemen an allen oder einzelnen Rädern des Anhängersfahrzeuges



Dieses Blatt dient lediglich als Unterstützung zur Fehlersuche. Je nach Fahrzeugausführung können Abweichungen vorhanden sein. SAF-HOLLAND kann somit keine Haftung für die Richtigkeit übernehmen. Instandsetzungen an der Bremsanlage dürfen nur von autorisiertem Personal vorgenommen werden.

Fehlersuchbaum Hub Unit "Radlagerspiel"

Fehlersuche bei auftretenden Problemen an allen oder einzelnen Rädern des Anhängers



Dieses Blatt dient lediglich als Unterstützung zur Fehlersuche. Je nach Fahrzeugausführung können Abweichungen vorhanden sein. SAF-HOLLAND kann somit keine Haftung für die Richtigkeit übernehmen. Instandsetzungen an der Bremsanlage dürfen nur von autorisiertem Personal vorgenommen werden.