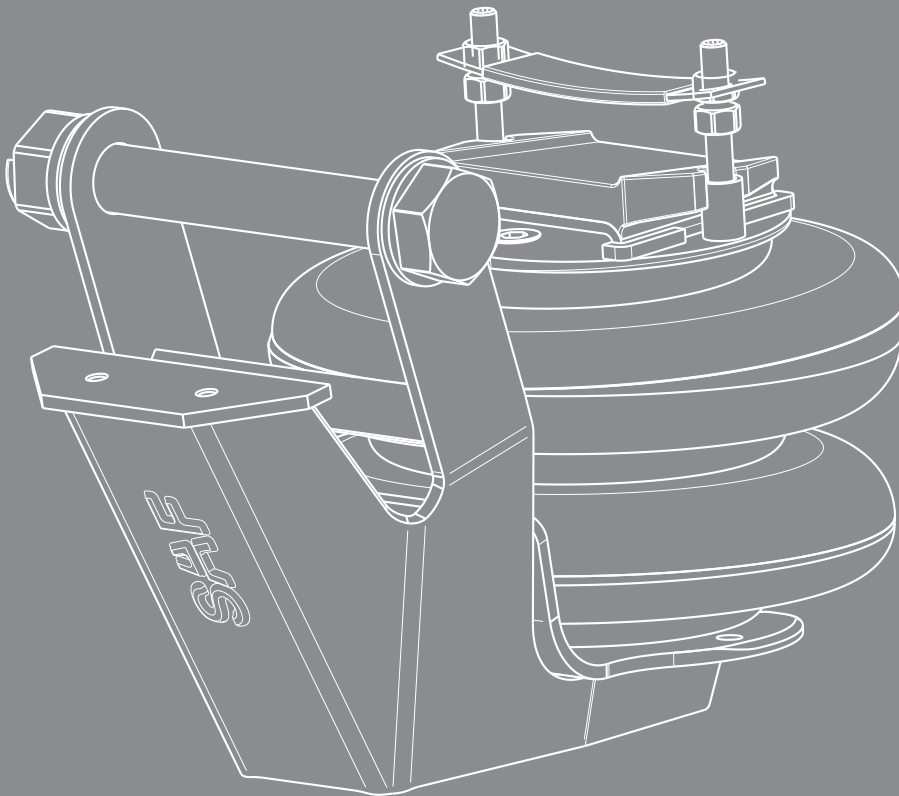


## Einbauanleitung

Zweiseiten Achslift für Trommelbremse  
Baureihe MODUL



## Zweiseitenlift für Achse mit Trommelbremse

Bei Einstellung der Fahrhöhe empfehlen wir einen Lifthub von mindestens **100 mm** zu berücksichtigen. Der Einsatz des Zweiseitenliftes bei 19,5" Bereifung ist möglich, die Bodenfreiheit ist jedoch zu beachten. Beim Einbau des Zweiseitenliftes ist ein Mindestabstand von **15 mm** zwischen Liftbalg und Bremsstrommel zu beachten.

Für Achsen mit Scheibenbremse auf Anfrage.

### Berechnung des Freiraumes Liftbalg – Reifen

Der Freiraum soll mindestens **25 mm** betragen.

Formel:

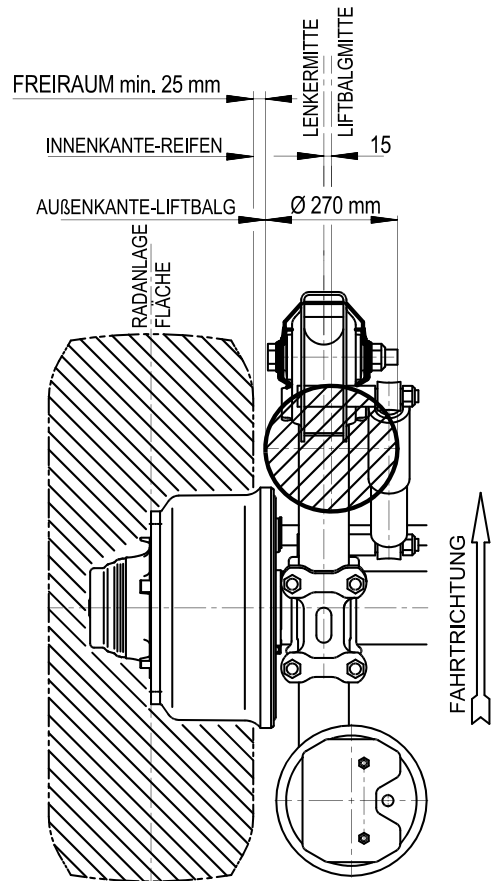
$$\frac{AX - LM - \text{max. Reifenbreite} - 270}{2} + 15 = \text{Freiraum}$$

Beispiel mit: M36/2500EN29 S9-4218

- Abstand Radanlageflächen: 2040 mm
- Lenkermitte: 1300 mm
- Reifenbreite (max.): 405 mm (E.T.R.TO. Norm für Reifen 385/65R22,5")
- Liftbalgdurchmesser: 270 mm
- Liftbalgversatz: 15 mm

$$\frac{2040 - 1300 - 405 - 270}{2} + 15 = \text{Freiraum} = 47,5 > 25 \text{ mm}$$

### Einbaumöglichkeiten der Zweiseitenlift für Modul Baureihen mit Einblatt-Führungslenker.



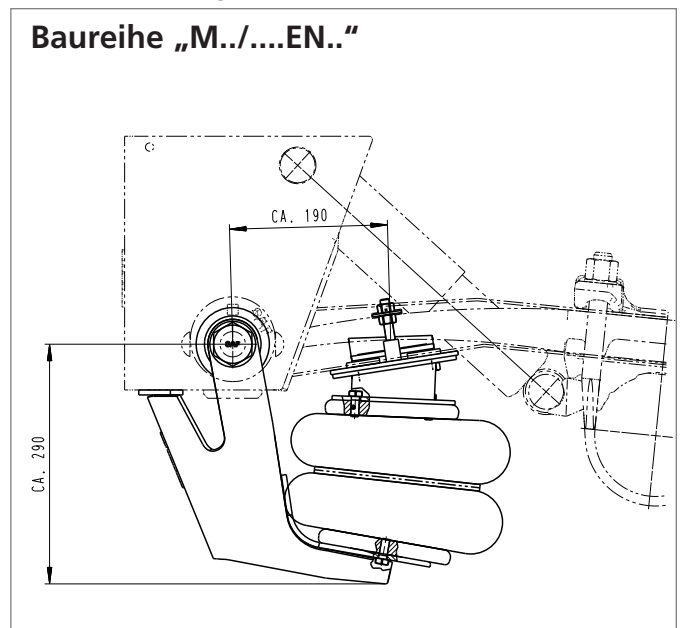
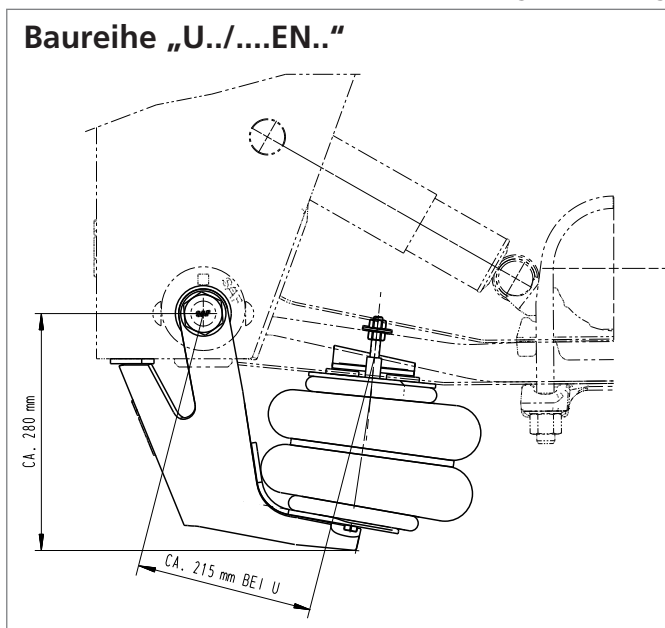
### Singlebereifung 22,5"

AX mm	LM mm	Liftbalgmitte mm	Reifengröße (Beispiel)	
			385/65R22,5"	425/65R22,5"
1970	1200	1170	XXX	XXX
2040	1200	1170	XXX	XXX
2040	1300	1270	XXX	XXX
2090	1300	1270	XXX	XXX
2090	1400	1370	XXX	Nicht möglich
2140	1400	1370	XXX	XXX

Nicht aufgeführte Achskombinationen auf Anfrage.

## Ausführungen Zweiseitenlift

Bei Achsen mit Trommelbremse SNK 420, Single-Bereifung und Einblatt-Führungslenker



## Kit-Inhalt Zweiseitenlift

Pro Achse werden zwei Kits benötigt.

	U../....EN..		M../....EN..		Pos.	Pro Kit
	Haltebock „Stahl“	Querträger	Haltebock „Stahl“	Querträger		
Kit-Nr.:	3 027 1205 01	3 027 1216 01	3 027 1236 00	3 027 1237 00		
Liftarm	2 239 0015 01	2 239 0016 01	2 239 0015 01	2 239 0016 01	(6)	1x
Sechskantschraube		4 343 1085 88			(6)	1x
Scheibe		1 331 0117 00			(2)	2x
Liftbalg		4 229 1004 00			(7)	1x
Zwischenplatte		4 284 6046 02			(9)	1x
Senkschraube		4 343 5010 88			(10)	2x
Distanzstück		4 095 0065 00			(13)	1x
Gewindebolzen		4 178 2004 88			(16)	2x
Spannplatte		4 350 0101 00			(15)	1x
Sechskantmutter		4 342 0004 60			(14)	4x
Sechskantschraube		4 343 1006 88			(8)	2x



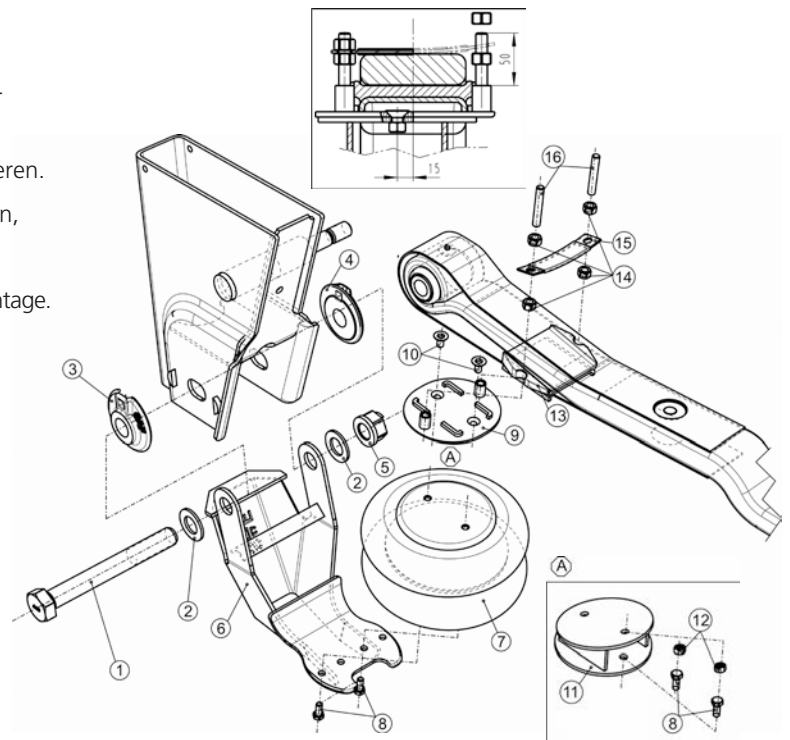
Sechskantschraube	4 343 1006 88	(8)	2x
Distanzschraube	2 095 0074 00	(11)	1x
Sechskantmutter	4 342 0041 10	(12)	2x

## Montage des Liftarms

- Vorhandene Federlagerverschraubung demontieren, Excenterscheibe (3) und Druckscheibe (4) sind wieder zu verwenden.
- Liftarm (6) über Haltebock bzw. Querträger positionieren.
- Federlagerverschraubung gemäß Abbildung montieren, dabei Sechskantschraube (1), Scheiben (2) und Sicherungsmutter (5) dem Kit entnehmen. Excenterscheibe (3) und Druckscheibe (4) aus der Demontage.
- **Wichtig: Federlagerverschraubung muss anschließend nach SAF-HOLLAND Anzugsvorschriften in Fahrhöhe angezogen werden. 400 Nm + 120°**

## Montage des Liftbagles / Distanzstück

- Liftbalg (7) mit zwei der beigelegten Schrauben (8) von der Unterseite am Liftarm (6) befestigen. **Anzugsmoment 50 Nm.** Der Luftanschluss des Liftbalges muss, wie in der Abbildung dargestellt, nach unten zum Liftarm (6) zeigen.
- Zwischenplatte (9) mit Senkschrauben (10) an der Liftbalgoberkante montieren. **Anzugsmoment 50 Nm**



Für Baureihe M wird zusätzlich das Distanzstück (11) zwischen Liftbalgoberkante und Zwischenplatte (9) mit Schrauben (8) und Muttern (12) montiert. **Anzugsmoment 50 Nm**

- Distanzstück (13) zwischen Fangblech und Führungslenker legen und gemäß Ausführungszeichnung (Seite 77 Konstruktionshandbuch) positionieren.

- Gewindebolzen (16) gemäß Abbildung in Zwischenplatte (9) einschrauben. Ein Überstand von 50 mm einhalten. **Anzugsmoment 25-30 Nm**
- Liftbalg (7), Zwischenplatte (9) und Distanzstücke (11, 13 und 15) werden durch Gewindebolzen (16) arretiert und mit Muttern (14) befestigt. **Anzugsmoment 50 Nm**

**Max. Liftbalgdruck 6,0 bar; Restdruck 0,5 bar!**



**Notruf** +49 6095 301-247

**Kundendienst** +49 6095 301-602

**Aftermarket** +49 6095 301-301

**Fax** +49 6095 301-259

**service@safholland.de**

**www.safholland.com**