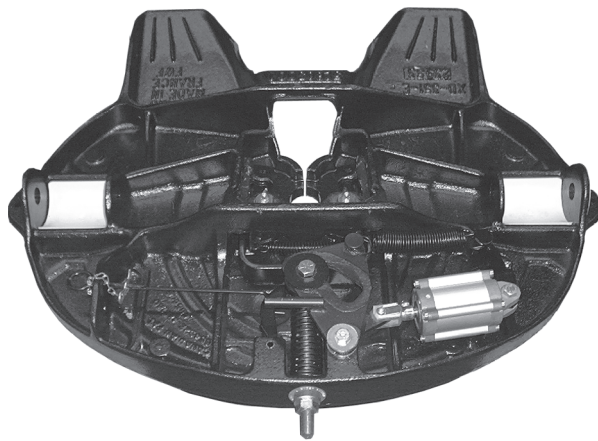




# FW3510-88 LUFTBETÄTIGTES VERSCHLUSSSYSTEM FW3410-88



Pneumatisches Verschlusssystem für  
FW3510 and FW3410 Sattelkupplungen

65000 kg Fahrzeug-Gesamtgewicht

20000 kg Sattellast

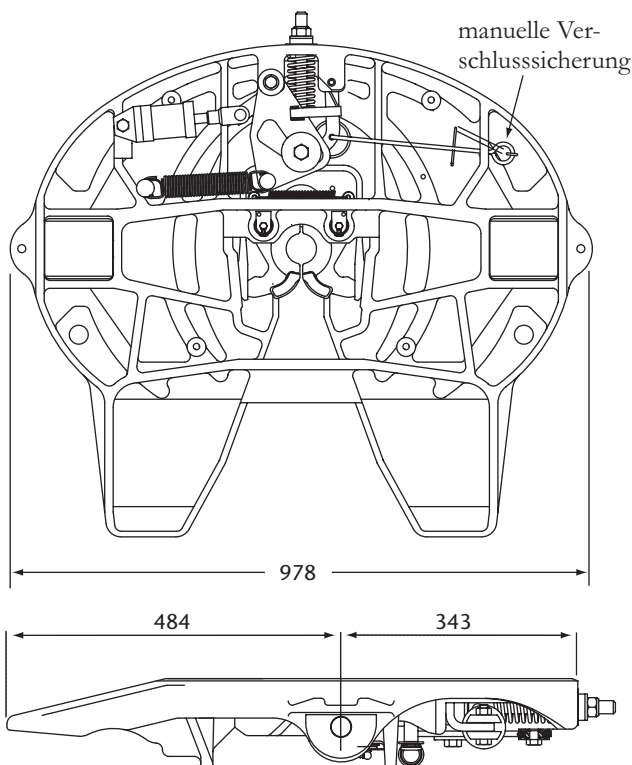
Typ Prüfung e1\*94/20\*0812

D-Wert 150 kN

## MERKMALE

- Luftbetätigter Verschlussmechanismus für alle Kupplungsplatten der Baureihe FW 3410 oder FW 3510
- Ermöglicht Verschlussbetätigung aus der Führerkabine
- In Verbindung mit manueller Verschlussicherung auch für den Einsatz im öffentlichen Straßenverkehr zugelassen
- Geeignet für Standard ISO-Lagerböcke, Weightsaver oder Verschiebeeinrichtungen

## ABMESSUNGEN



### HINWEIS

Die zulässigen Belastungswerte (D-Wert) sind gültig für den normalen Straßenverkehr und unter vorherrschenden europäischen Bedingungen. Bei Abweichungen hiervon fragen Sie bitte Holland

## Ausführungen ohne Lagerböcke

Artikelnummer	Sattelplatten-Ausführung
FW3510-TP-88	Standard FW3510
FW3410-TP-88	Wartungsarme FW3410

Für die Bestellung kompletter Sattelkupplungen verwenden Sie bitte den original Typenschlüssel und ergänzen ihn durch "-88" Beispielsweise FW3510-160 (160mm Bauhöhe, Weightsaver-Lagerbock) mit Luftbetätigung = FW3510-160-88.

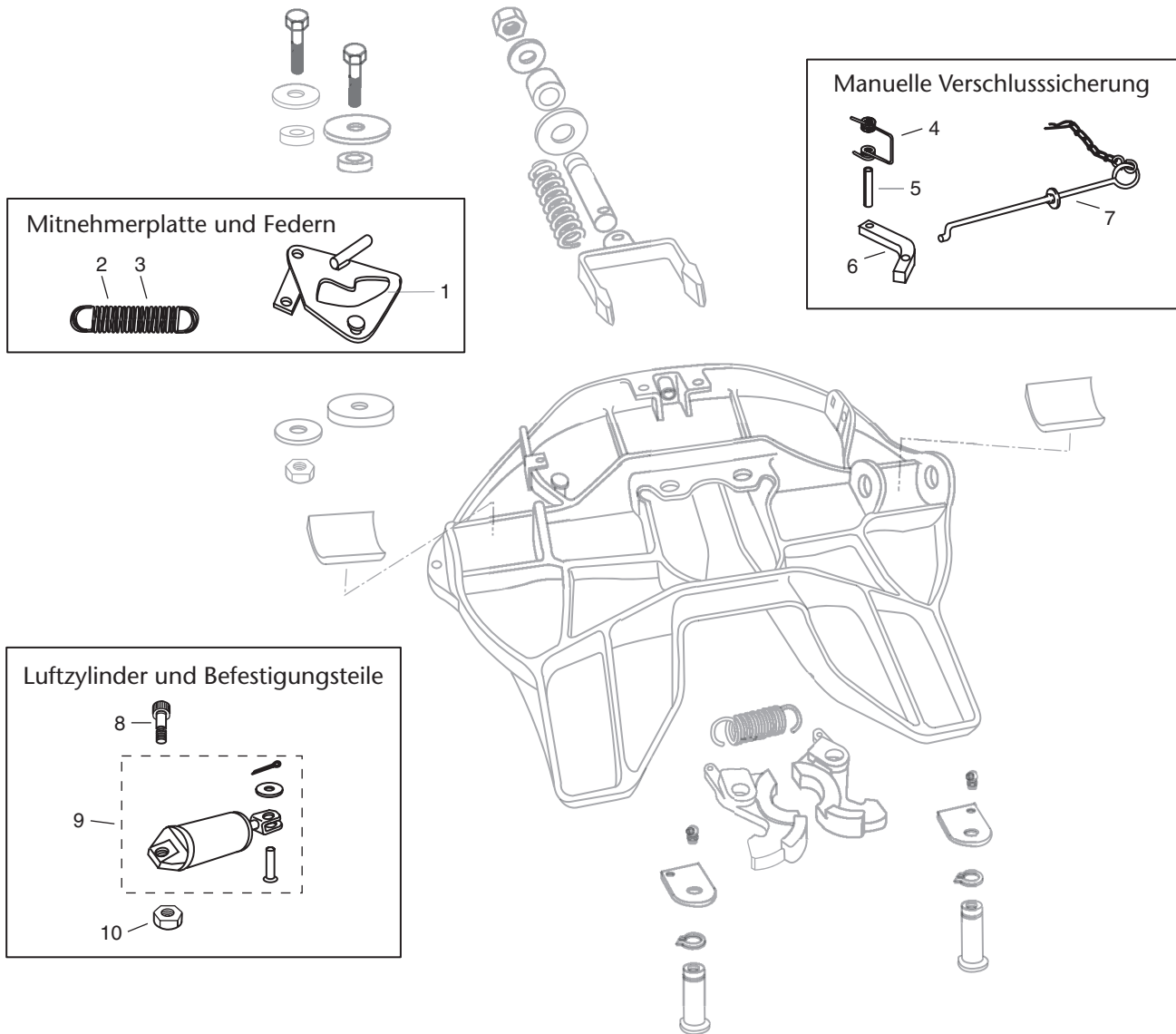
Weitere Informationen entnehmen Sie bitte den Katalogseiten FW 3410 und FW 3510.



### HINWEIS

Die manuelle Verschlussicherung ist für Fahrten auf öffentlichen Straßen unbedingt zu schließen

# Ersatzteile für pneumatische Verschlusseinrichtung und manuelle Sicherung



Pos.	Artikelnummer	Anzahl	Bezeichnung
1	XA-10099	1	Mitnehmerplatte
2	XB-10087-KTL	1	Zugfeder (innen)
3	XB-10088-KTL	1	Zugfeder (außen)
4	XB-2149-KTL	1	Feder
5	XB-21-S-500-2750	1	Spannhülse
6	XA-3528-KTL	1	Zusatzsicherung
7	XA-3546	1	Zuggriff - man. Sicherung
8	31036	1	Schraube - M12x50
9	XA-3542-R-T	1	Luftzylinder-Montagesatz
10	XB-HLN-M12-Z	2	Mutter M12 (alt. 32001)

Alle weiteren Komponenten wie für Standard FW3410 / FW3510

Siehe weitere Details in separaten Ersatzteillisten

**HINWEIS:** Die pneumatische Verschlussbetätigung ist so zu gestalten, dass ein unbeabsichtigtes Öffnen während der Fahrt verhindert wird. Vor dem Betrieb auf öffentlichen Straßen muss sichergestellt sein, dass die manuelle Zusatzsicherung vollständig geschlossen ist.