

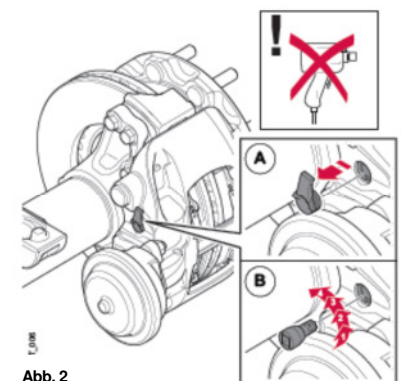
## Überprüfung Nachstelleinheit SBS 2220H0

Die nachstehende Service Info bezieht sich nur auf die Überprüfung der Nachstellfunktion des obengenannten Bremsensattels, alle Angaben der Reparaturanleitung Druckluftscheibenbremse SBS 2220 H0 behalten weiterhin ihre Gültigkeit.

1. Fahrzeug gegen wegrollen sichern. (Abb1)
2. Bremse lösen, hierzu ist sicherzustellen dass das Betriebssystem auf Betriebsdruck aufgefüllt ist und sich die Feststellbremse des Aufliegers/Anhängers sich in Lösestellung befindet.

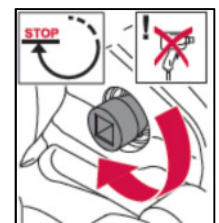


3. Entfernen sie die gelbe Kappe. (Abb.2 A)
4. Drehen sie die Rückstellwelle gegen Uhrzeigersinn 4 Umdrehungen (Abb.2 B)
  - Benötigtes Werkzeug: TORX 55
  - Achtung max. Drehmoment 20Nm



Das max. zulässige Drehmoment darf nicht über 20 Nm liegen.

5. Anschließend die Rückstellwelle gegen den Uhrzeigersinn drehen bis ein spürbarer Widerstand vorhanden ist. (Abb.3) – Achtung: max. Drehmoment 20Nm



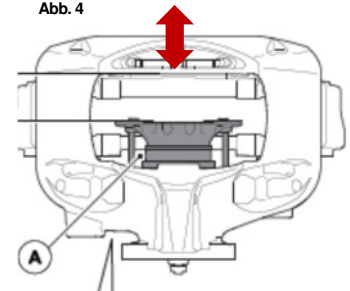
6. Sollte beim Zudrehen (im Uhrzeigersinn) und beim Zurückdrehen (gegen Uhrzeigersinn) ein Widerstand spürbar sein, befindet sich die Bremse in einem Funktionstüchtigen Zustand. Weiter mit Punkt 9 und 10.

7. Sollte weder beim Zudrehen (im Uhrzeigersinn) noch beim Zurückdrehen (gegen Uhrzeigersinn) ein Widerstand spürbar sein, sind die Bremsbeläge gemäß Reparaturanleitung Druckluftscheibenbremse SBS 2220 H0 zu demontieren.

8. Nach Demontage der Bremsbeläge ist zu prüfen, ob sich das Druckstück (Abb.4-A) des Bremssattels von Hand aus dem Bremssattelgehäuse ziehen lässt. Ist dies möglich, so ist der Bremssattel umgehend zu tauschen.

Wie der Austausch des Bremssattels zu erfolgen hat entnehmen Sie der Reparaturanleitung Druckluftschibenbremse SBS 2220 H0 oder der Einbauanleitung des Bremssattels.

Abb. 4



9. Die Rückstellwelle manuell im Uhrzeigersinn drehen, bis die Bremsbeläge an der Bremsscheibe anliegen. Danach drehen Sie die Rückstellwelle 2 Klicks gegen den Uhrzeigersinn auf. siehe ⇒Abb. 5.



Abb. 5

10. Anschließend verschließen sie die Öffnung mit der gelben Kappe. Unbedingt auf korrekten Sitz der gelben Kappe achten damit die Dichtfunktion der Kappe gewährleistet ist. siehe ⇒Abb. 6

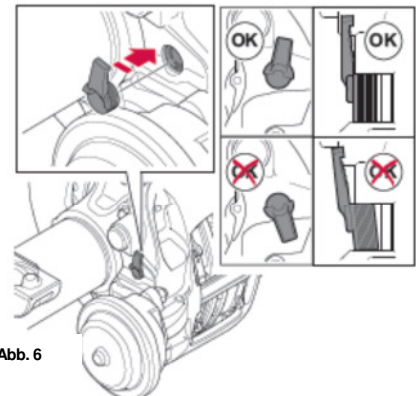


Abb. 6