

DE

**SAF** *Holland*  
Group



# SAF ● STÜTZWINDEN

SAF HERCULES  
SAF HERCULES COMPACT  
SAF FALLSTÜTZE  
SAF SCHWENKSTÜTZE

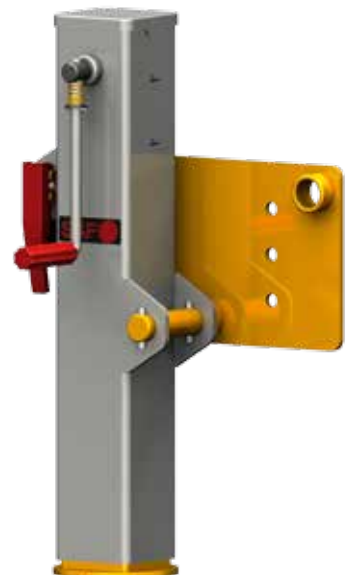
# SAF STÜTZWINDEN



## **Weltweit bewährt und geschätzt**

Hohe Qualität, Wirtschaftlichkeit und Zuverlässigkeit kombiniert mit einer sehr langen Lebensdauer – das sind die Gründe für den hervorragenden internationalen Ruf der Stützwinden von SAF-HOLLAND.

Die Stützwinden überzeugen in verschiedensten Einsatzgebieten – ob in der eisigen Kälte Skandinaviens oder der glühenden Wüstenhitze des Mittleren Ostens. Die einfache Bedienung und die große Funktionssicherheit sorgen für einen geringen Kraftaufwand und erleichtern dabei das tägliche An- und Abkuppeln.



# SAF HERCULES

SPEZIELL FÜR STANDARD-  
FAHRZEUGE WIE PRITSCHEN-  
UND KÜHLAUFLIEGER

## **SAF 3D-Rückenplatte**

- Durchgängige 10-Loch 3D-Rückenplatte gewährleistet diverse Befestigungsmöglichkeiten und erleichtert den Austausch auf dem Markt befindlicher Stützwinden

## **SAF Getriebe**

- Außenliegende, kompakte Getriebebox mit geringer Einbautiefe ermöglicht bei Bedarf eine einfache Inspektion
- Die schlagfest designte Getriebebox mit spezieller Versiegelung eignet sich für raue Einsatzbedingungen
- Einfacher Wechsel zwischen Schnell- und Lastgang

## **Zusätzlicher Vorteil**

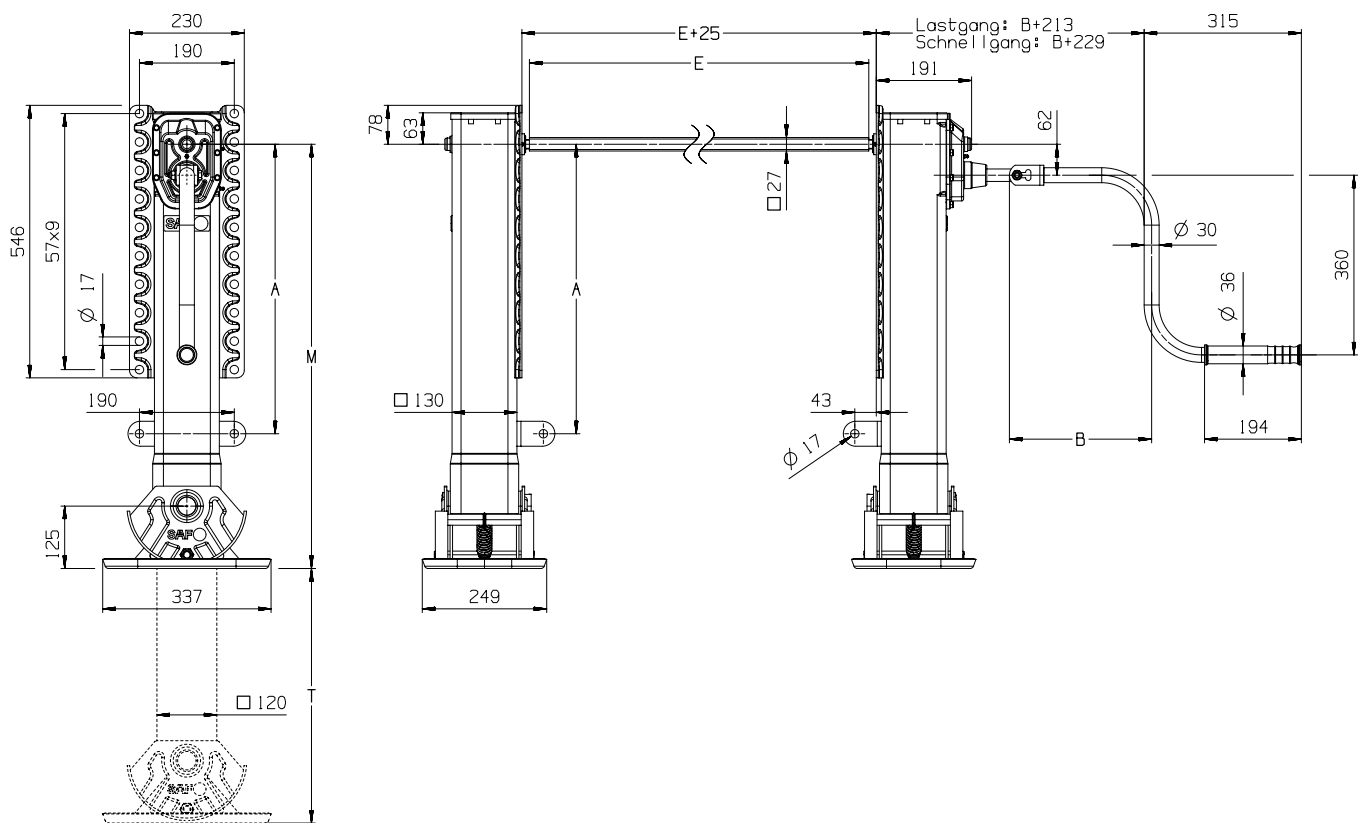
- Langzeitschutz durch Spezialbeschichtung gegen Umwelteinflüsse und Steinschlag
- Webbasierte Ersatzteilidentifikation durch QR-Code auf den Stützbeinen

**3 JAHRE  
GARANTIE**



## TECHNISCHE DATEN SAF HERCULES

<b>Hublast:</b>	24 000 kg
<b>Statische Last:</b>	50 000 kg
<b>Hub im Lastgang:</b>	1 mm pro Umdrehung
<b>Hub im Schnellgang:</b>	12 mm pro Umdrehung



- Andere Fußvarianten auf Anfrage
- Einbauanleitung siehe Konstruktionshandbuch unter:  
[www.safholland.de](http://www.safholland.de) – Download Center – Literatur – Konstruktionshandbuch

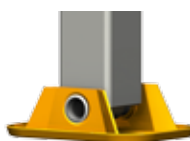
## FUSSVARIANTEN



BAURASTER	AUSFÜHRUNG	TYP	BESTELLNUMMER	GEWICHT [kg]	HÖHE M [mm]	HUB T [mm]	A [mm]
85	ohne Getriebe	LGH O 85-51 F S	03 389 0001 00	45,0	850	510	580
	mit Getriebe	LGH G 85-51 F S	03 389 0002 00	48,5			
	Komplettsatz**	LGH S 85-51 F S	03 389 0061 00				
80	ohne Getriebe	LGH O 80-46 F S	03 389 0003 00	43,3	800	460	530
	mit Getriebe	LGH G 80-46 F S	03 389 0004 00	46,9			
	Komplettsatz**	LGH S 80-46 F S	03 389 0062 00				
75	ohne Getriebe	LGH O 75-41 F S	03 389 0005 00	41,7	750	410	-*
	mit Getriebe	LGH G 75-41 F S	03 389 0006 00	45,3			
	Komplettsatz**	LGH S 75-41 F S	03 389 0063 00				
70	ohne Getriebe	LGH O 70-40 F S	03 389 0007 00	40,4	705	400	-*
	mit Getriebe	LGH G 70-40 F S	03 389 0008 00	44,0			
	Komplettsatz**	LGH S 70-40 F S	03 389 0064 00				
65	ohne Getriebe	LGH O 65-35 F S	03 389 0009 00	38,7	655	350	-*
	mit Getriebe	LGH G 65-35 F S	03 389 0010 00	42,3			
	Komplettsatz**	LGH S 65-35 F S	03 389 0065 00				



85	ohne Getriebe	LGH O 85-51 F T	03 389 0011 00	43,5	840	510	580
	mit Getriebe	LGH G 85-51 F T	03 389 0012 00	47,0			
	Komplettsatz**	LGH S 85-51 F T	03 389 0066 00				
80	ohne Getriebe	LGH O 80-46 F T	03 389 0013 00	41,8	790	460	530
	mit Getriebe	LGH G 80-46 F T	03 389 0014 00	45,3			
	Komplettsatz**	LGH S 80-46 F T	03 389 0067 00				
75	ohne Getriebe	LGH O 75-41 F T	03 389 0015 00	40,2	740	410	-*
	mit Getriebe	LGH G 75-41 F T	03 389 0016 00	43,7			
	Komplettsatz**	LGH S 75-41 F T	03 389 0068 00				
70	ohne Getriebe	LGH O 70-40 F T	03 389 0017 00	38,5	690	360	-*
	mit Getriebe	LGH G 70-40 F T	03 389 0018 00	42,0			
	Komplettsatz**	LGH S 70-40 F T	03 389 0069 00				
65	ohne Getriebe	LGH O 65-35 F T	03 389 0019 00	36,8	640	310	-*
	mit Getriebe	LGH G 65-35 F T	03 389 0020 00	40,3			
	Komplettsatz**	LGH S 65-35 F T	03 389 0070 00				



85	ohne Getriebe	LGH O 85-51 F TC	03 389 0021 00	42,0	780	510	580
	mit Getriebe	LGH G 85-51 F TC	03 389 0022 00	45,5			
	Komplettsatz**	LGH S 85-51 F TC	03 389 0071 00				
80	ohne Getriebe	LGH O 80-46 F TC	03 389 0023 00	40,3	730	460	530
	mit Getriebe	LGH G 80-46 F TC	03 389 0024 00	43,8			
	Komplettsatz**	LGH S 80-46 F TC	03 389 0072 00				
75	ohne Getriebe	LGH O 75-41 F TC	03 389 0025 00	38,7	680	410	-*
	mit Getriebe	LGH G 75-41 F TC	03 389 0026 00	42,2			
	Komplettsatz**	LGH S 75-41 F TC	03 389 0073 00				
70	ohne Getriebe	LGH O 70-40 F TC	03 389 0027 00	37,0	630	360	-*
	mit Getriebe	LGH G 70-40 F TC	03 389 0028 00	40,5			
	Komplettsatz**	LGH S 70-40 F TC	03 389 0074 00				
65	ohne Getriebe	LGH O 65-35 F TC	03 389 0029 00	35,3	580	310	-*
	mit Getriebe	LGH G 65-35 F TC	03 389 0030 00	38,8			
	Komplettsatz**	LGH S 65-35 F TC	03 389 0075 00				

\* Verstreibungsbefestigung kann lose bestellt werden \*\* Einzelteile Komplettsatz siehe Seite Zubehör

# SAF HERCULES COMPACT

SPEZIELL FÜR TIEFLADER,  
SCHWERTRANSPORTER UND  
VOLUMENFAHRZEUGE

## **SAF Rückenplatte**

- Durchgängige Rückenplatte gewährleistet diverse Befestigungsmöglichkeiten und erleichtert den Austausch auf dem Markt befindlicher Stützwinden

## **SAF Getriebe**

- Außenliegende, kompakte Getriebebox mit geringer Einbautiefe ermöglicht bei Bedarf eine einfache Inspektion
- Die schlagfest designte Getriebebox mit spezieller Versiegelung eignet sich für raue Einsatzbedingungen
- Einfacher Wechsel zwischen Schnell- und Lastgang

## **Zusätzlicher Vorteil**

- Langzeitschutz durch Spezialbeschichtung gegen Umwelteinflüsse und Steinschlag
- Webbasierte Ersatzteilidentifikation durch QR-Code auf den Stützbeinen

**3 JAHRE  
GARANTIE**

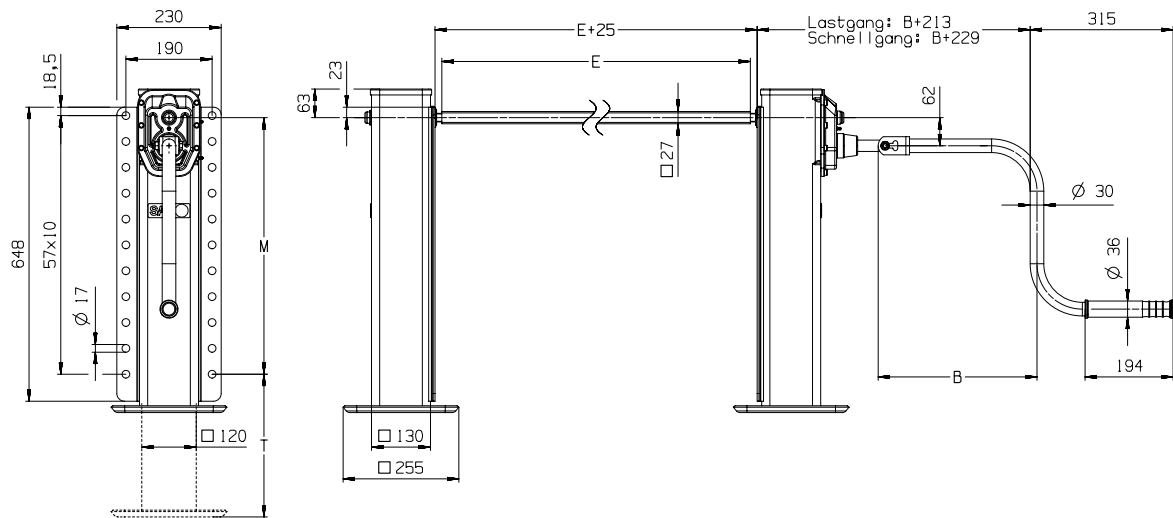


- kompakte Bauweise
- großer Hub bei kleiner Bauhöhe

# TECHNISCHE DATEN DER SAF HERCULES COMPACT

**3 JAHRE**  
WARTUNGSFREI

**Hublast:** 24 000 kg  
**Statische Last:** 50 000 kg  
**Hub im Lastgang:** 1 mm pro Umdrehung  
**Hub im Schnellgang:** 12 mm pro Umdrehung



BAURASTER	AUSFÜHRUNG	TYP	BESTELLNUMMER	GEWICHT [kg]	HÖHE M [mm]	HUB T [mm]	ANZAHL BOHRUNGEN RÜCKENPLATTE
65	ohne Getriebe	LGHC O 65-43 F D	03 389 0171 00	32,2	650	430	10
	mit Getriebe	LGHC G 65-43 F D	03 389 0172 00	35,7			
	Komplettsatz**	LGHC S 65-43 F D	03 389 0261 00				
60	ohne Getriebe	LGHC O 60-38 F D	03 389 0173 00	30,4	600	380	9
	mit Getriebe	LGHC G 60-38 F D	03 389 0174 00	33,7			
	Komplettsatz**	LGHC S 60-38 F D	03 389 0262 00				
55	ohne Getriebe	LGHC O 55-33 F D	03 389 0175 00	27,8	550	330	9
	mit Getriebe	LGHC G 55-33 F D	03 389 0176 00	31,3			
	Komplettsatz**	LGHC S 55-33 F D	03 389 0263 00				
50	ohne Getriebe	LGHC O 50-28 F D	03 389 0177 00	25,8	500	280	8
	mit Getriebe	LGHC G 50-28 F D	03 389 0178 00	29,3			
	Komplettsatz**	LGHC S 50-28 F D	03 389 0264 00				
45	ohne Getriebe	LGHC O 45-23 F D	03 389 0179 00	23,8	450	230	8
	mit Getriebe	LGHC G 45-23 F D	03 389 0180 00	27,3			
	Komplettsatz**	LGHC S 45-23 F D	03 389 0265 00				

\*\* Einzelteile Komplettsatz siehe Seite Zubehör

# SAF FALLSTÜTZE

SPEZIELL FÜR  
KIPPER, TANK- UND  
SILOFAHRZEUGE

## **Eigenschaften und Vorteile**

- gute Zugänglichkeit der Absteckposition
- Fallhub lässt sich in mehreren Schritten variabel und besonders fein abgestuft anpassen
- einfache Höhenverstellung des Fußes
- für alle Anhänger geeignet
- 3-D-Montageplatte ist leicht und besonders steif und wird als Einzelplatte oben montiert
- langlebige Komponenten wie hochfester Stahl und robuste Ziehgriffe
- großer, beständiger Stahlfuß, der an vier Seiten mit der Fußplatte verschweißt ist
- obere Versiegelung des Fußes verhindert Eindringen von Schmutz und Wasser
- schnelle und einfache Handhabung bei jedem Wetter

## **Wichtige Hinweise**

- pro Fahrzeug müssen zwei Fallstützen verbaut werden
- nicht geeignet für den Fährbetrieb

## **Lackierung**

- Pulverbeschichtung
- keine Unterrostung
- langfristige und zuverlässige Werterhaltung

## **Zu beachten**

Diese Fallstütze setzt eine luftgefederte Hinterachse der Zugmaschine voraus.

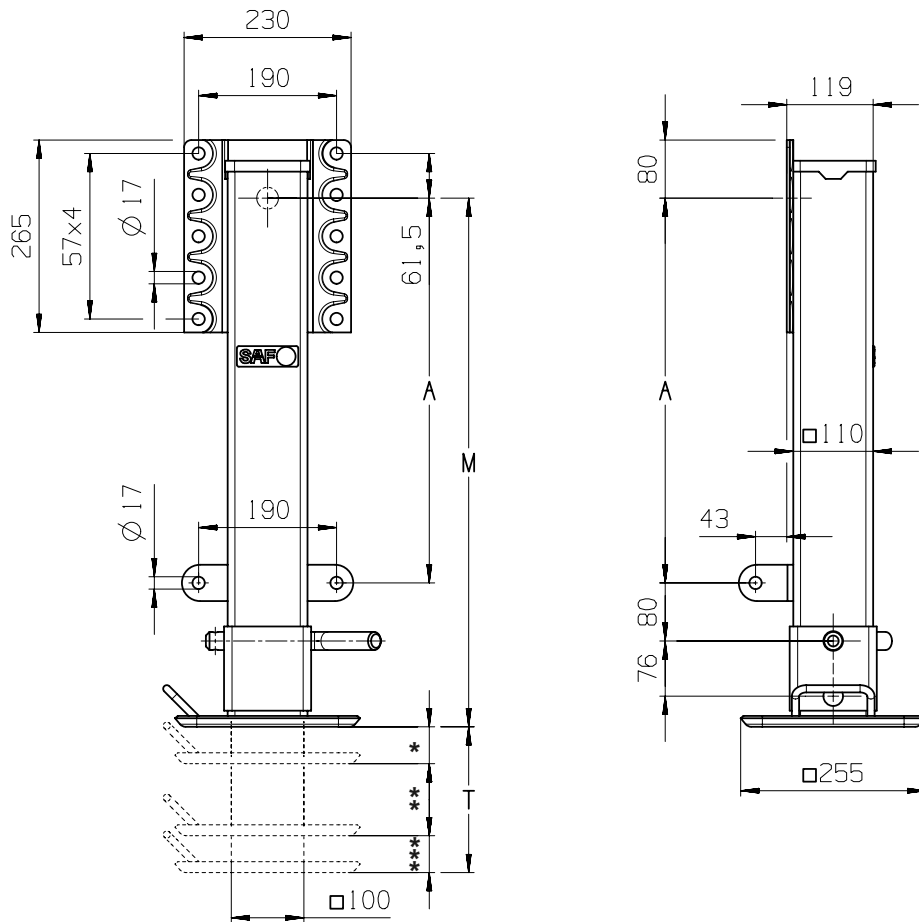


Besonders robust bei  
geringem Gewicht



# TECHNISCHE DATEN SAF FALLSTÜTZE

**Statische Last:** 15 000 kg



FÜB	BAURASTER	AUSFÜHRUNG	TYP	BESTELLNUMMER	GEWICHT [kg]	HÖHE M [mm]	HUB T [mm]
Feste Platte	75		LGDL 75-63 T D	03 389 0165 00	25,0	750	635
							* 1x50,8
							** 21x25,4
							*** 1x50,8

# SAF SCHWENKSTÜTZE

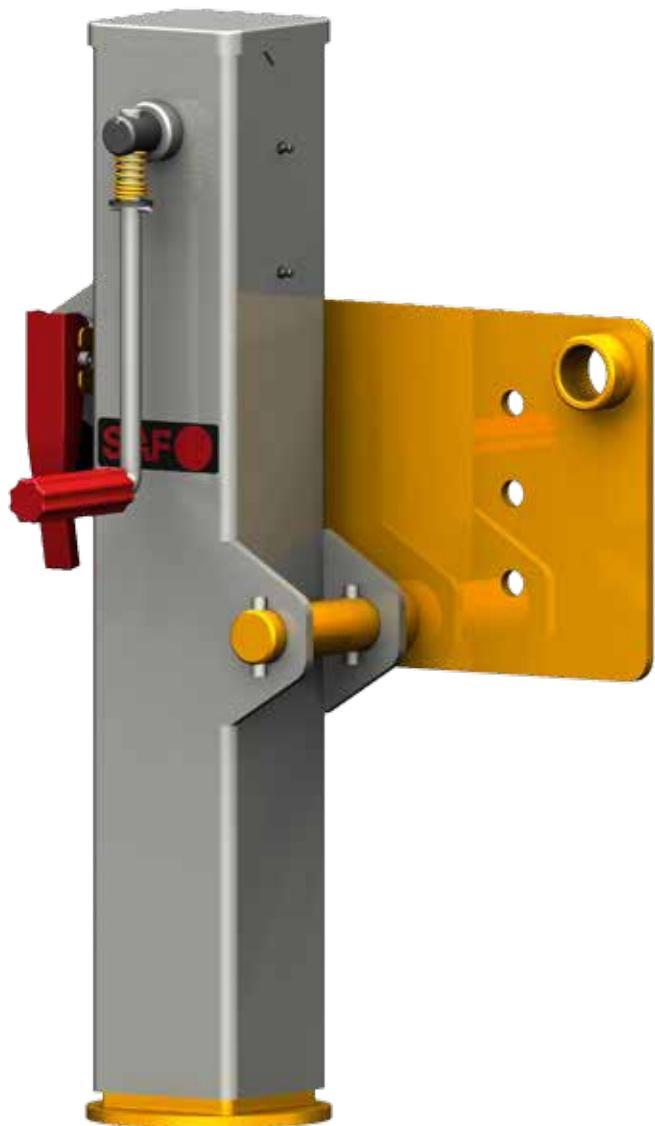
SPEZIELL FÜR  
ZENTRALACHSANHÄNGER

## **Eigenschaften und Vorteile**

- Schwenkbar
- Rückenplatte anschweißbar oder schraubbar

## **Zusätzlicher Vorteil**

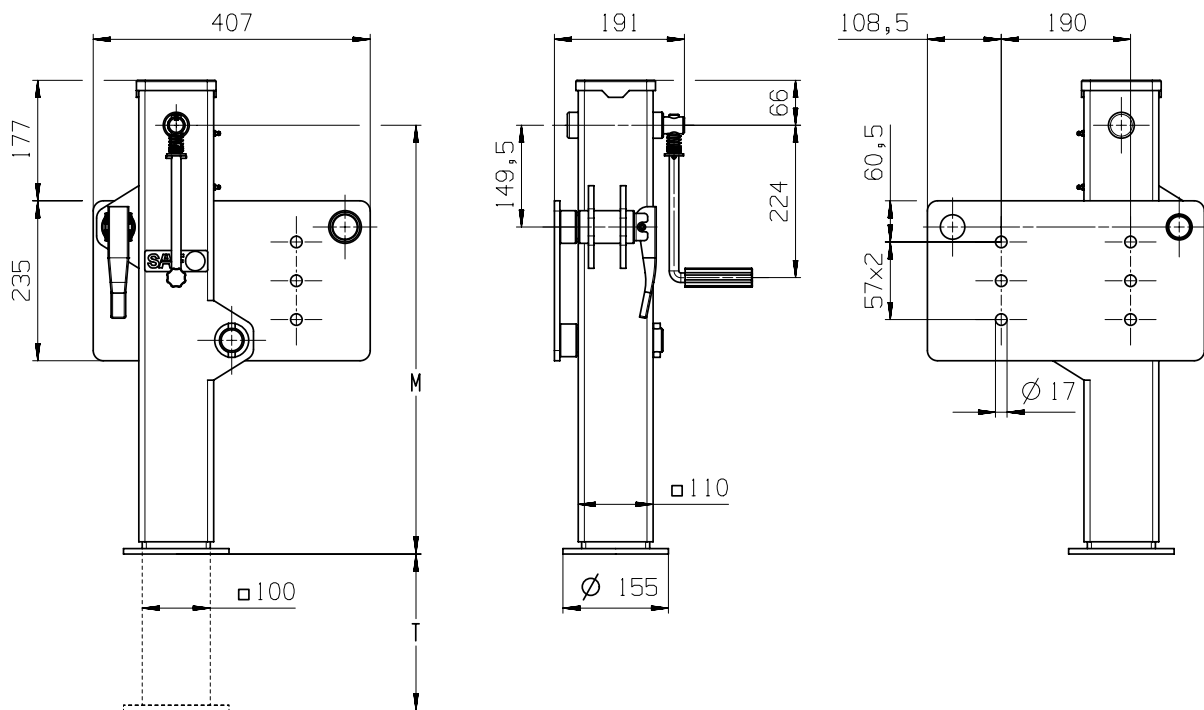
- Langzeitschutz durch Spezialbeschichtung gegen Umwelteinflüsse und Steinschlag



- Kompakte Bauweise und großer Hub bei kleiner Bauhöhe
- große Bodenfreiheit durch schwenken der Stütze für Zentralachsanhänger

## TECHNISCHE DATEN SAF SCHWENKSTÜTZE

<b>Hublast:</b>	4 000 kg
<b>Statische Last:</b>	8 000 kg
<b>Hub:</b>	7 mm pro Umdrehung



BAURASTER	AUSFÜHRUNG	TYP	BESTELLNUMMER	GEWICHT [kg]	HÖHE M [mm]	HUB T [mm]
63	mit Getriebe	LGHD G 63-40 S D	03 389 0181 00	35,0	630	400
58	mit Getriebe	LGHD G 58-35 S D	03 389 0182 00	33,5	580	350
53	mit Getriebe	LGHD G 53-30 S D	03 389 0183 00	32,0	530	300
48	mit Getriebe	LGHD G 48-25 S D	03 389 0184 00	30,5	480	250
43	mit Getriebe	LGHD G 43-20 S D	03 389 0185 00	29,0	430	200

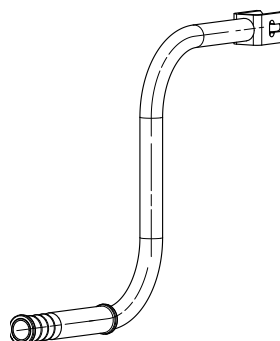
VERBINDUNGSWELLE

LÄNGE E [mm]	SACHNUMMER
1110	01 435 0038 00
1164	01 435 0022 00
1340	01 435 0023 00
1395	01 435 0040 00
1425	01 435 0037 00
1440	01 435 0024 00
1450	01 435 0025 00
1470	01 435 0026 00
1500	01 435 0027 00
1505	01 435 0028 00
1535	01 435 0039 00
1570	01 435 0041 00
1575	01 435 0029 00
1600	01 435 0030 00
1605	01 435 0031 00
1635	01 435 0032 00
1700	01 435 0033 00
1790	01 435 0034 00
1800	01 435 0035 00**
1950	01 435 0036 00



KURBEL

LÄNGE B [mm]	SACHNUMMER
285	01 209 0001 00
350	01 209 0002 00
450	01 209 0003 00
535	01 209 0004 00**
605	01 209 0005 00



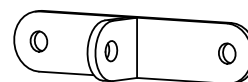
KURBELHALTER

LÄNGE [mm]	SACHNUMMER
260	01 189 0135 00**
360	01 189 0136 00



VERSTREBUNGSBEFESTIGUNG

lose bei Montagehöhe 650-700-750	SACHNUMMER
	02 045 0057 00**

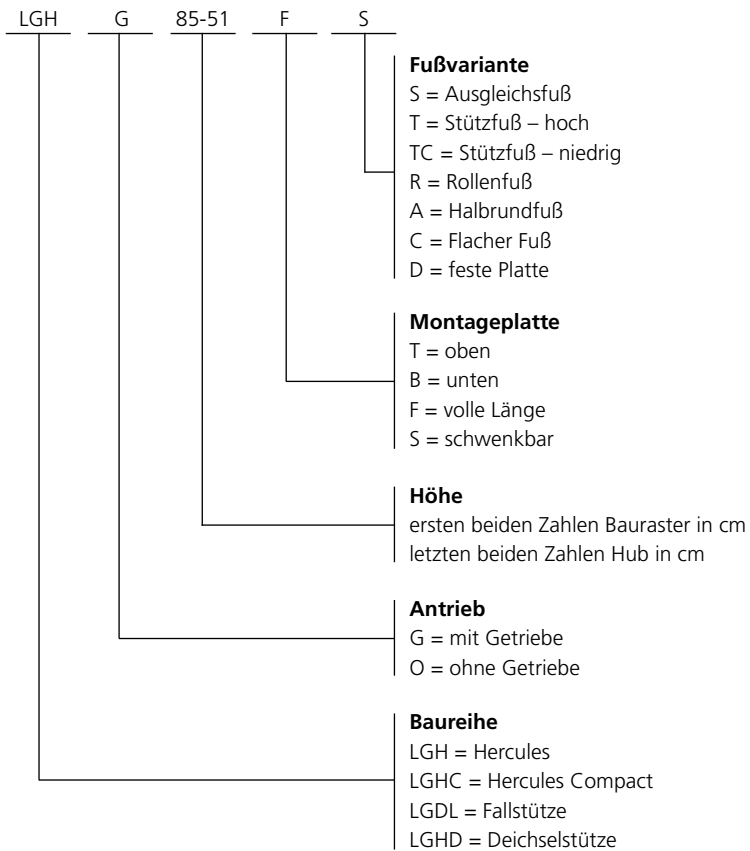


\*\* Standardzubehör in jedem Komplettsatz enthalten

ERSATZFÜßE

BENENNUNG	TYP	SACHNUMMER
Ersatzteilkit Ausgleichsfuß	S	03 370 1000 00
Ersatzteilkit Ausgleichsfuß (Montagehöhe 655 + 705)	S	03 370 1006 00
Ersatzteilkit Stützfuß hoch	T	03 370 1001 00
Ersatzteilkit Stützfuß niedrig	TC	03 370 1004 00
Zugfeder		01 447 0075 00

## TYPENSCHLÜSSEL



## QR-CODE@SAF-HOLLAND

Ersatzteilbestellung war noch nie so einfach! Sie benötigen lediglich Ihr Smartphone oder Tablet. Scannen Sie den QR-Code auf dem jeweiligen Typenschild ab und gelangen Sie direkt auf die automatisierte Ersatzteilliste des gescannten Produkts. Die

eindeutig festgelegte Seriennummer jeder SAF-HOLLAND Achse, Sattelkupplung oder Stützwinde garantiert eine schnelle und sichere Ersatzteilbestellung. Testen Sie einfach unseren optimierten Ersatzteilkatalog und überzeugen Sie sich selbst.





TRAILERACHSEN UND  
-FAHRWERKSYSTEME



SCHLEPP- UND  
HEBETECHNIK



FEDERUNGEN FÜR  
ZUGFAHRZEUGE UND BUSSE



FAHRWERKE UND KOMPONENTEN  
FÜR NUTZFAHRZEUGE



V. ORLANDI

KUPPLUNGS- UND  
HEBETECHNIK



TRAILERACHSEN UND  
-FAHRWERKSYSTEME