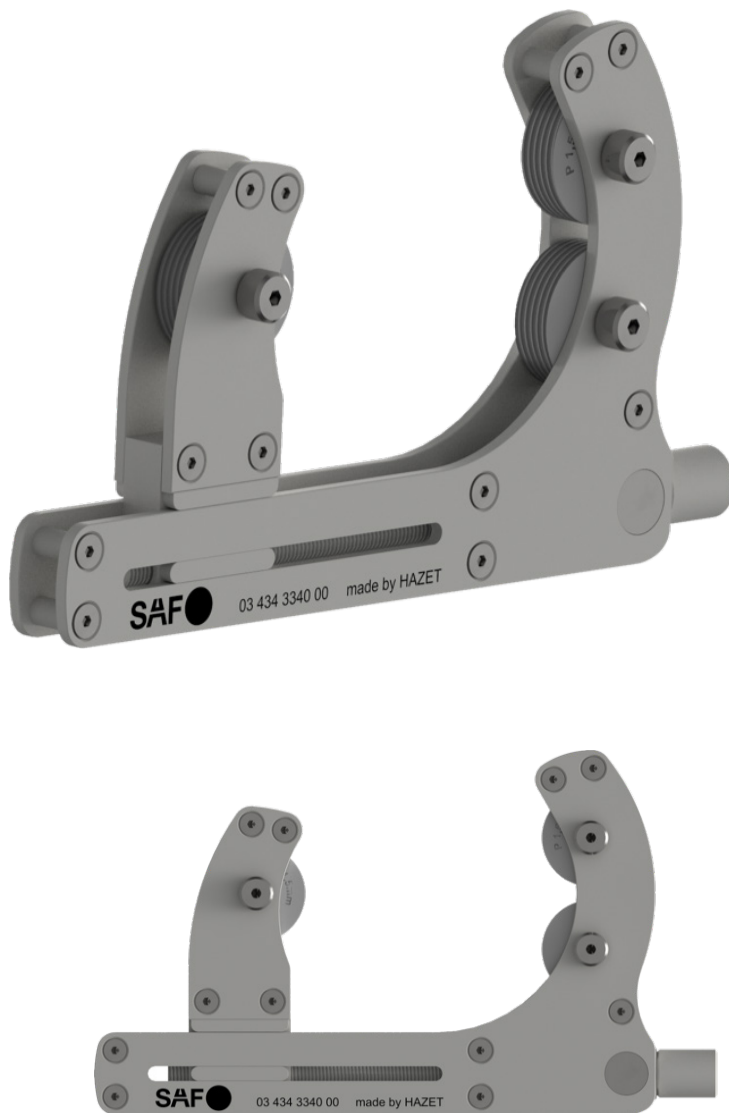


Istruzioni di utilizzo

Attrezzo per rigenerazione filetto assale



Nota importante

Questo manuale di utilizzo è destinato all'uso esclusivo di personale qualificato nell'industria automobilistica e nelle officine interessate.

I contenuti di questo manuale non sono esaustivi e non sono legalmente vincolanti. SAF-HOLLAND GmbH non è responsabile per i risultati del suo utilizzo. Tutte le informazioni contenute in questo manuale non rappresentano alcuna garanzia o garanzia. SAF-HOLLAND GmbH si riserva il diritto di apportare modifiche tecniche senza preavviso.

Non ci assumiamo alcuna responsabilità per l'uso di componenti errati o non adatti sul prodotto o mancato test di idoneità dopo il servizio del prodotto. Utilizzare la documentazione corretta dei pezzi di ricambio quando si acquistano pezzi di ricambio. Per le riparazioni, utilizzare esclusivamente pezzi di ricambio originali SAF-HOLLAND GmbH.

Queste istruzioni per l'uso sono soggette al copyright di SAF-HOLLAND GmbH. Tutti i diritti sono riservati. La duplicazione, la traduzione e la riproduzione in qualsiasi forma non sono consentite senza il preventivo consenso scritto da SAF-HOLLAND GmbH. I nomi dei marchi citati in questo manuale non sono sempre riconoscibili come tali. Tuttavia, sono soggetti alle normative sui marchi di fabbrica.

Se le singole disposizioni di questa esclusione di responsabilità non sono compatibili con le disposizioni legali in vigore, si applicano comunque le altre disposizioni.

Copyright

Ai sensi della legge per la repressione della concorrenza sleale, il presente manuale di istruzioni di utilizzo costituisce un documento ufficiale. Titolare del diritto d'autore è

SAF-HOLLAND GmbH Hauptstraße 26
D-63856 Bessenbach.

Il presente manuale di istruzioni di utilizzo contiene testi e disegni che, senza espressa autorizzazione del costruttore, non possono essere

- duplicati,
- divulgati o
- diffusi con altri mezzi, né parzialmente né integralmente.

Eventuali illeciti comportano obbligo di risarcimento del danno.

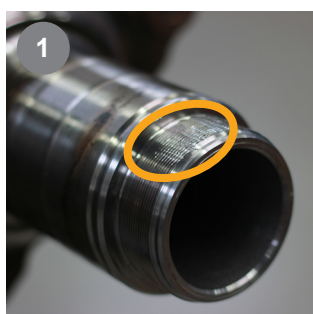
1. Utilizzo dell'attrezzo per rigenerazione filetto (Codice -Nr.: 03434334000):

Per garantire una corretta rigenerazione della filettatura, è necessario seguire i passaggi 1-7.

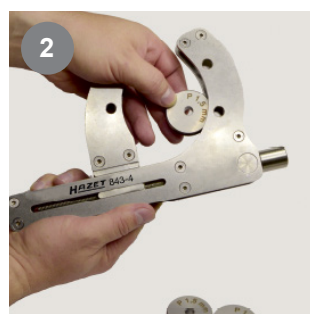


Indice:

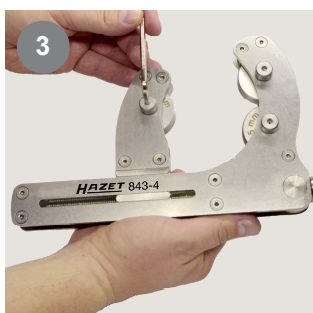
L'utensile per la rigenerazione del filetto è adatto solo per filetti da Ø 50-110 mm e un passo di 1,5 mm. Opzionalmente, possono essere ordinati rulli (destra e sinistra) per filettature con passo di 2 mm.



1 Verificare i margini di tolleranza della filettatura danneggiata (Capitolo 2. Margini di Tolleranza, Pagina 4).



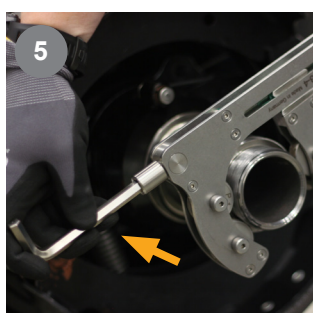
2 Se necessario, inserire i rulli adatti nell'attrezzo per la rigenerazione del filetto. **ATTENZIONE:** prestare attenzione alla filettatura se destra o sinistrait.



3 Fissare i rulli allo strumento per la rigenerazione della filettatura.



4 Rimuovere lo sporco e i residui presenti dal filetto danneggiato e inumidirlo con un detergente adatto.



5 Posizionare l'utensile per la rigenerazione del filetto sulla filettatura danneggiata e serrarlo con la vite di bloccaggio. I rulli devono essere inseriti correttamente nei fianchi della filettatura!



6 Passare il filetto danneggiato ruotando l'attrezzo. Nota: se necessario stringere la vite di bloccaggio!



7 Controllare se il dado dell'assale si avvita a mano sulla filettatura. Se necessario ripassare nuovamente.



Nota:

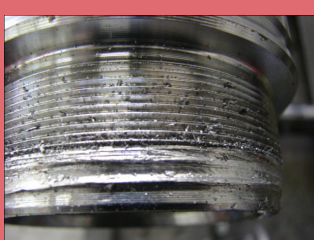
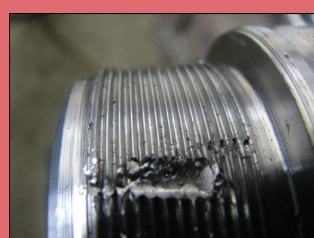
Serrare il dado dell'asse a 900 Nm e riallentarli nuovamente. Se è possibile stringere e allentare correttamente il dado dell'asse, è possibile riutilizzare la filettatura.

2. Margine di Tolleranza:

Per garantire una rifilettatura corretta, prestare attenzione alle seguenti immagini e confrontarle con l'immagine del vostro danno.



I danni possono essere lavorati con lo strumento per la rigenerazione della filettatura.



I danni **NON** possono essere lavorati con lo strumento per la rigenerazione della filettatura.



Emergenza 24h

Telefono +49 6095 301-247

Assistenza

Telefono +39 045 8250560

Fax +39 045 509789

E-Mail assistenza@safholland.it

Ricambi

Telefono +39 045 8250560

Fax +39 045 509789

E-Mail ricambi@safholland.it

Sito www.safholland.com