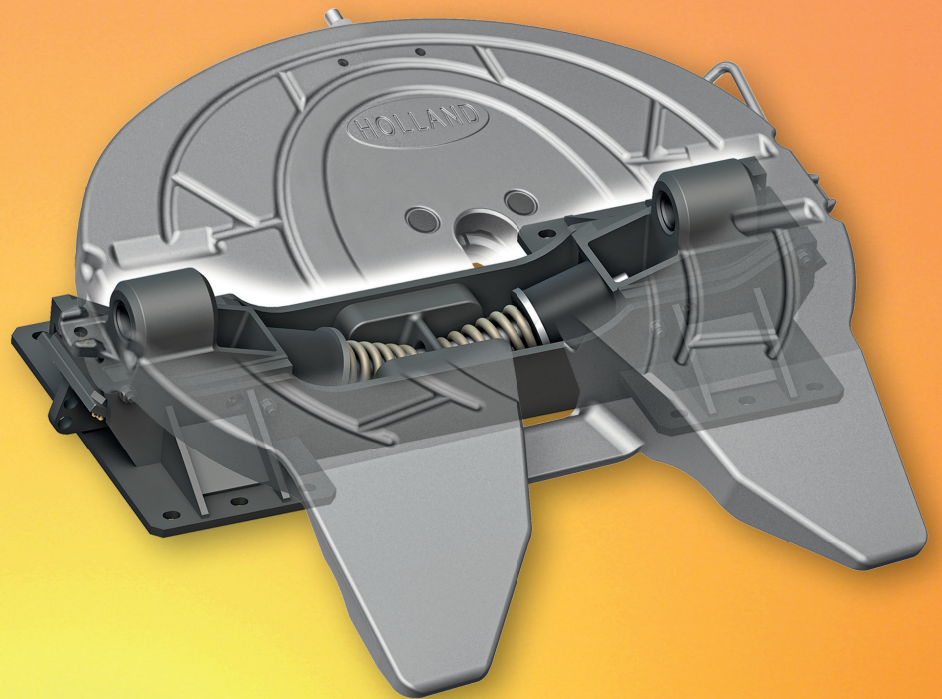




SAF-HOLLAND Group

## KOMPENSATOR® HOLLAND

BASES DE MONTAGEM PARA QUINTA RODA



A SOLUÇÃO PARA OS DANOS PROVOCADOS POR  
ESFORÇOS DE TORÇÃO EM IMPLEMENTOS RÍGIDOS

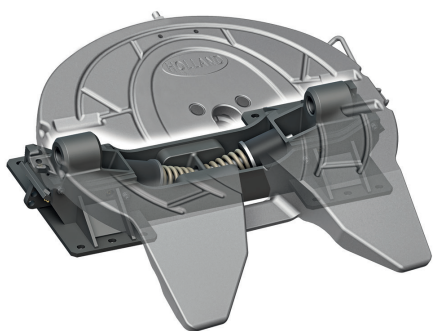


SAF-HOLLAND Group



# A RESPOSTA PARA DIMINUIR OS ESFORÇOS DE TORÇÃO NO IMPLEMENTO

As bases de montagem da quinta roda kompensator são desenhadas para uso em implementos com rigidez torsional como caminhões-tanques, graneleiros, basculantes, transporte de grãos e bi-trens. O Kompensator está disponível em modelos estacionários ou deslizantes com a escolha dos pratos superiores das Séries FW35 e Séries FW7040.



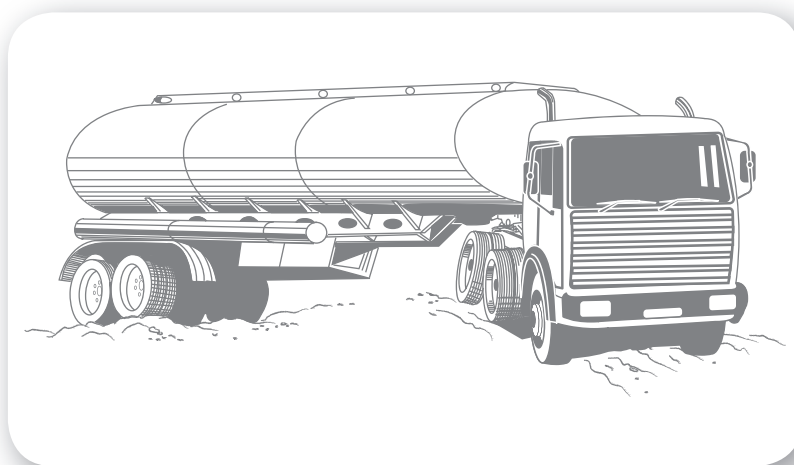
As bases de montagem do Kompensator HOLLAND se destinam às aplicações nas quais o centro de gravidade do semirreboque carregado não excede 1 metro acima da superfície superior da quinta roda.



## PROBLEMA:

Quando os implementos com rigidez torsional se encontram em terrenos irregulares, curvas ou meios-fios acentuados, eles não se flexionam para aliviar a força de torção que ocorre entre o veículo trator e o implemento (veja a *Figura 1*). Isso causa um grande esforço sobre o chassi da carreta e veículo trator, podendo causar trincas no chassi, vazamento no tanque e desgaste prematuro dos pneus.

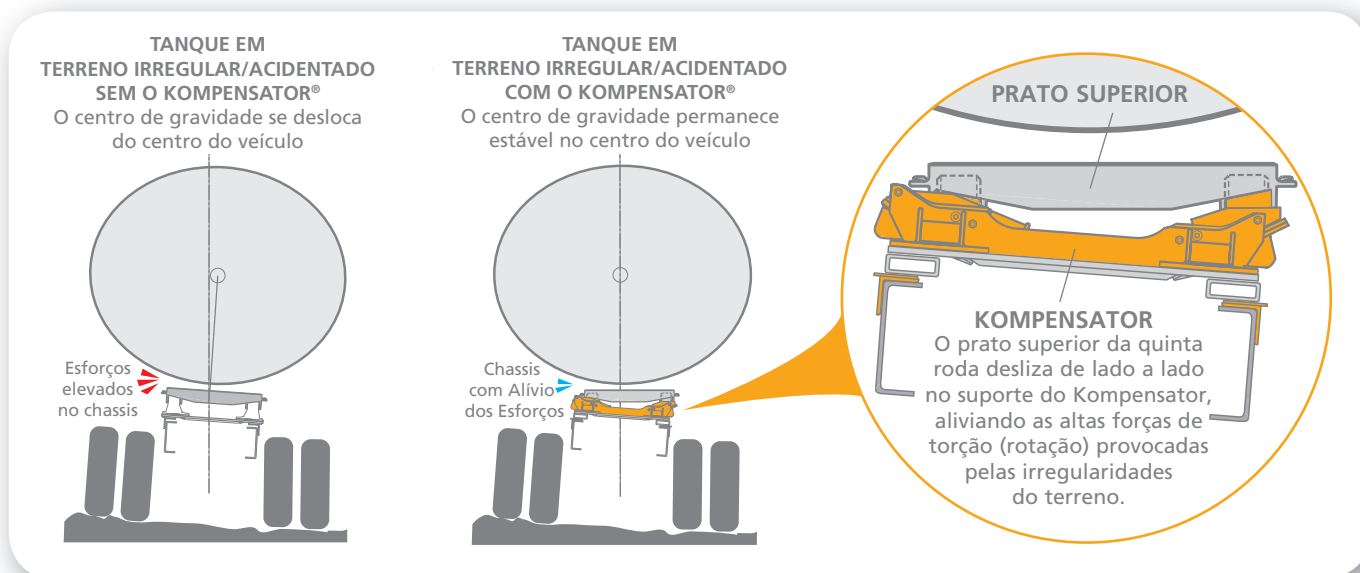
*Figura 1*



## SOLUÇÃO:

O Kompensator HOLLAND oferece alívio para os esforços de torção nos implementos rígidos. O desenho exclusivo do suporte (veja a *Figura 2*) fornece compensação lateral e permite maior flexibilidade entre o veículo trator e o implemento, reduzindo os esforços e transferência da torção pela quinta roda.

*Figura 2*





SAF-HOLLAND Group

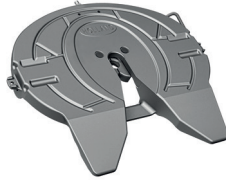
# KOMPENSATOR®

Dois tipos de mancais de Kompensator e dois tipos de prato fundido de quinta roda estão disponíveis para satisfazer as exigências de sua operação.

## CAPACIDADE PADRÃO

FW35

carga vertical máx. 25t



## CAPACIDADE EXTRA

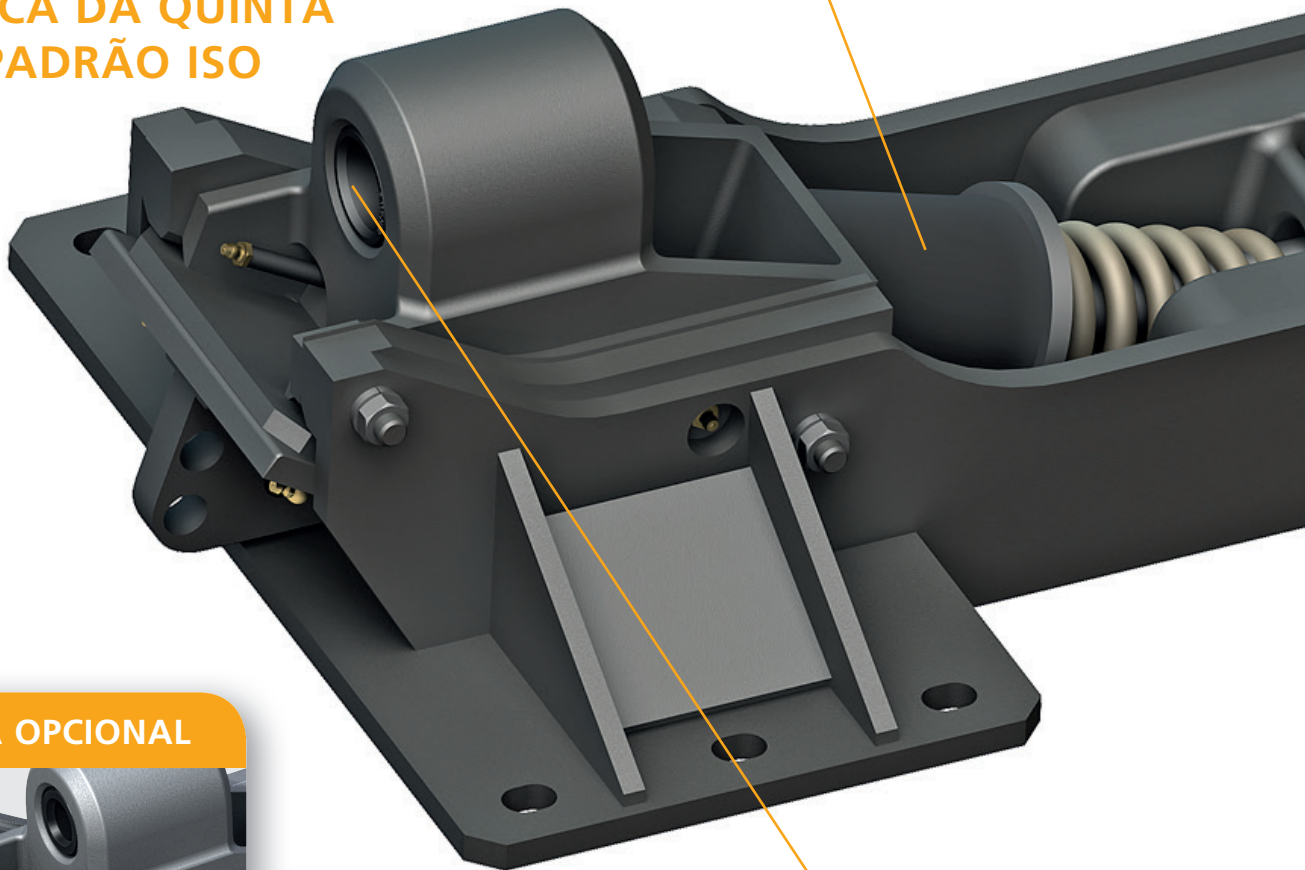
FW7040

carga vertical máx. 32t



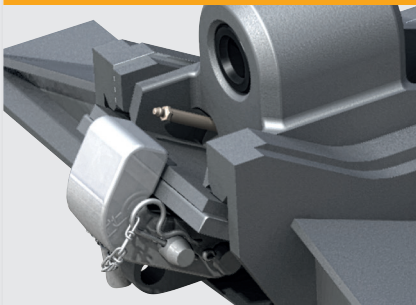
## BASE DE MONTAGEM DA PLACA DA QUINTA RODA PADRÃO ISO

Amortecedores de borracha



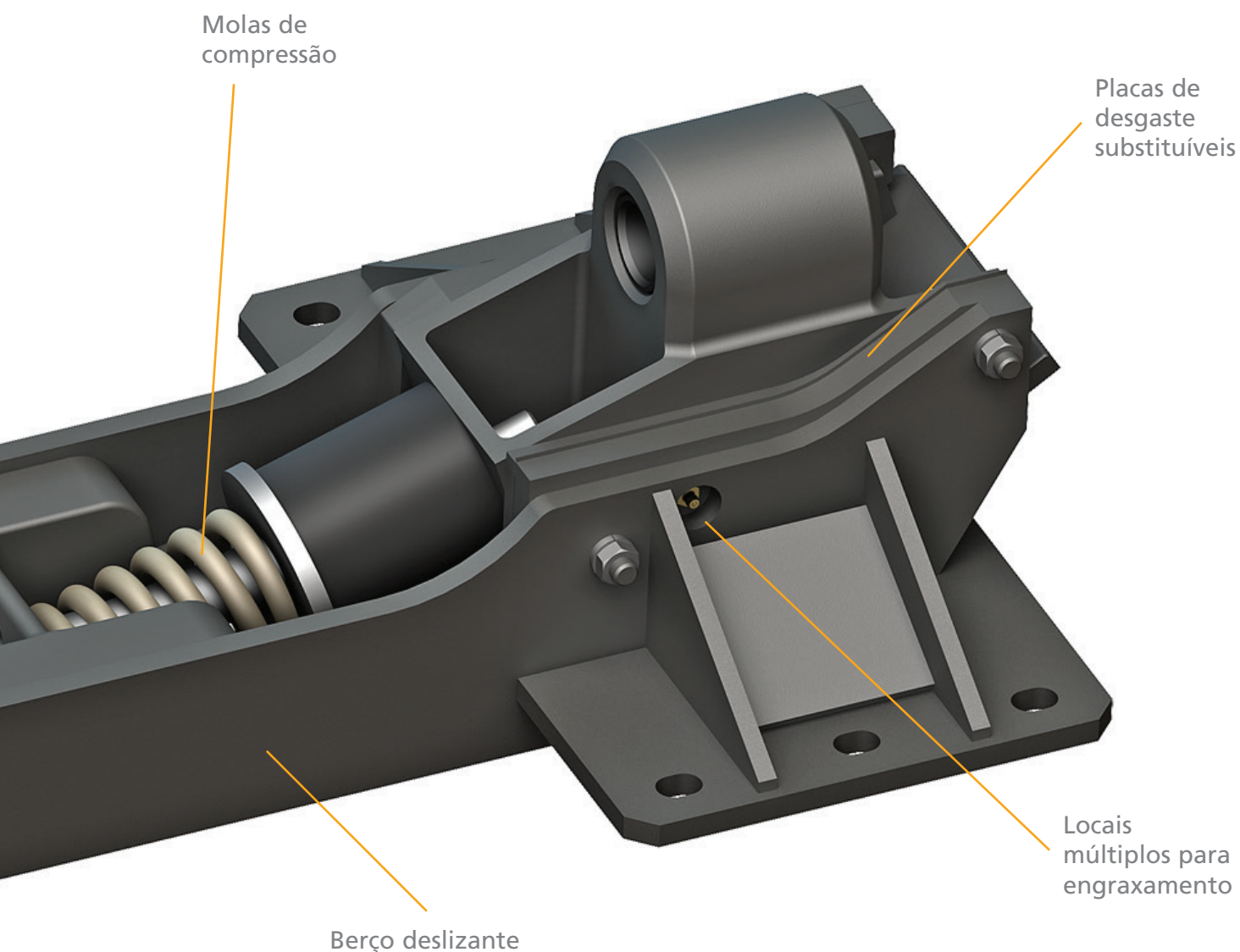
Amortecedores "Up-shock"

## TRAVA OPCIONAL

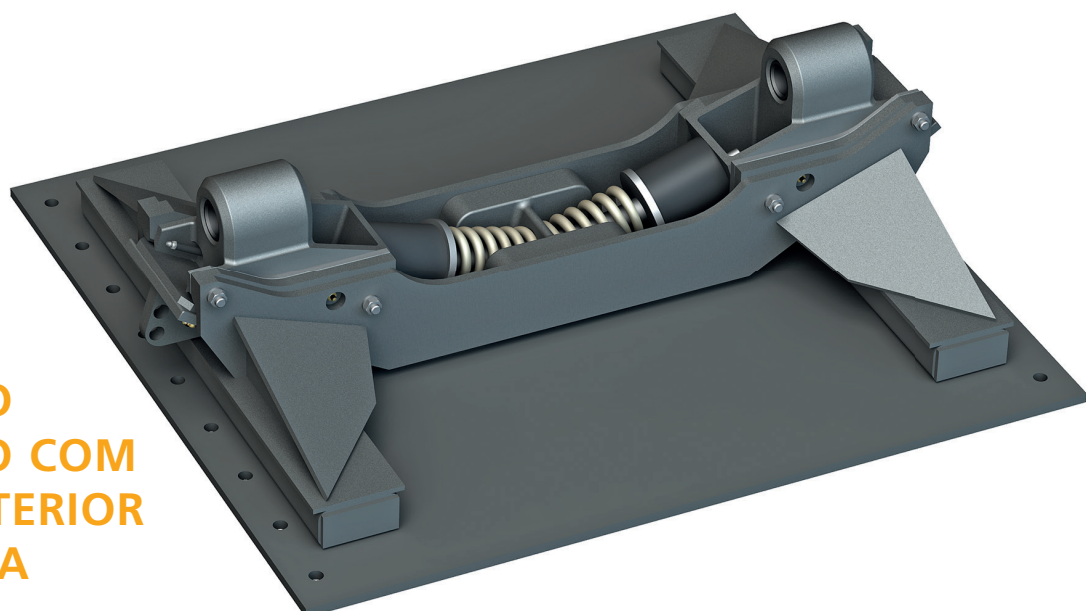


- Disponível em ambos os modelos.
- A trava opcional pode ser acionada quando não se desejar a compensação lateral.

# BASES DE MONTAGEM



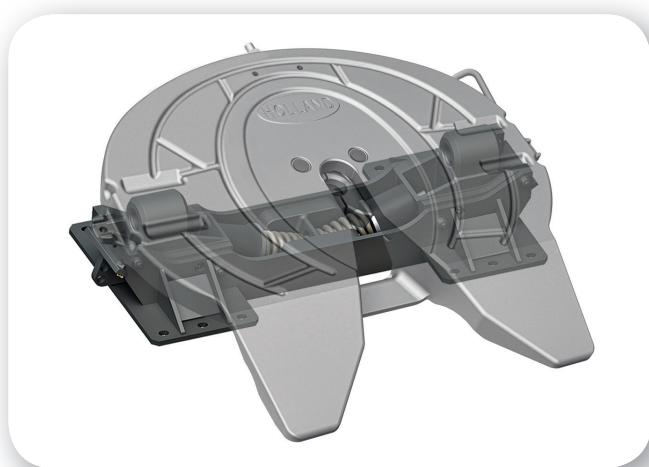
**CONJUNTO  
COMPLETO COM  
PLACA EXTERIOR  
INTEGRADA**



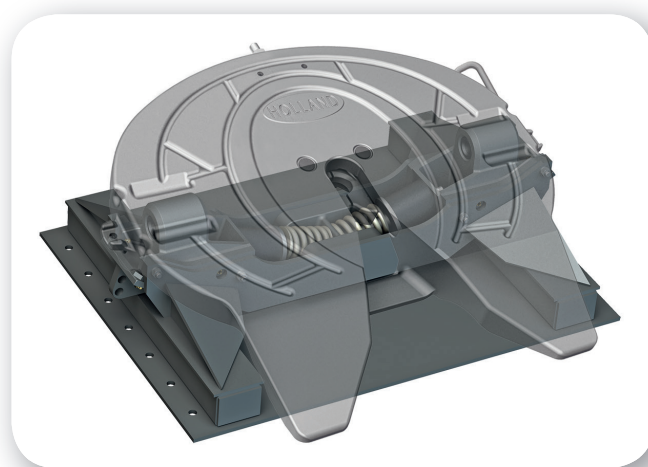
# MODELOS DE MONTAGEM DO KOMPENSATOR® COM QUINTA RODA

## CAPACIDADE PADRÃO

MONTAGEM DA PLACA EXTERIOR ISO		
MODELO NÚMERO	ALTURA NOMINAL DA Q.R.	PESO APROX.
FW35-7743XR	246 mm	221 kg



CONJUNTO COMPLETO COM PLACA EXTERIOR INTEGRADA		
MODELO NÚMERO	ALTURA NOMINAL DA Q.R.	PESO APROX.
FW35-7726XR	324 mm	299 kg
FW35-7727XR	324 mm	295 kg
FW35-7729XR	248 mm	266 kg

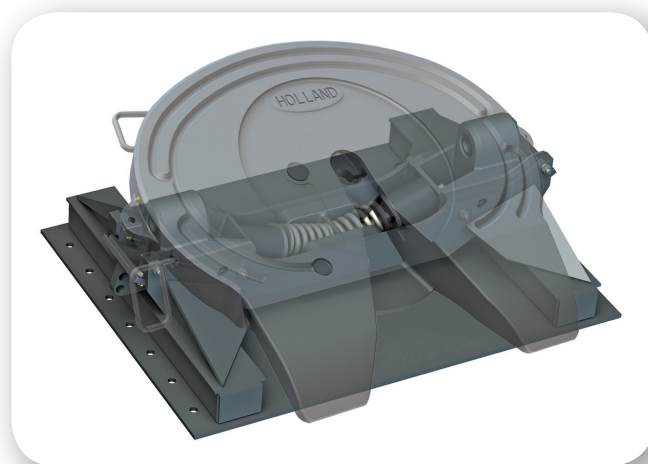


## CAPACIDADE EXTRA

MONTAGEM DA PLACA EXTERIOR ISO		
MODELO NÚMERO	ALTURA NOMINAL DA Q.R.	PESO APROX.
FW7E40-A	244 mm	264 kg



CONJUNTO COMPLETO COM PLACA EXTERIOR INTEGRADA		
MODELO NÚMERO	ALTURA NOMINAL DA Q.R.	PESO APROX.
FW7040-7776XR	327 mm	379 kg
FW7040-7777XR	302 mm	372 kg
FW7040-7779XR	251 mm	340 kg





A **SAF-HOLLAND** é líder no fornecimento de componentes, sistemas e serviços eficientes para a indústria global de veículos comerciais. Nossas três marcas são reconhecidas pelas soluções inovadoras que otimizam as operações de frotas em todos os cantos do planeta.



**SISTEMAS DE EIXOS  
E SUSPENSÕES PARA  
CARRETAS**



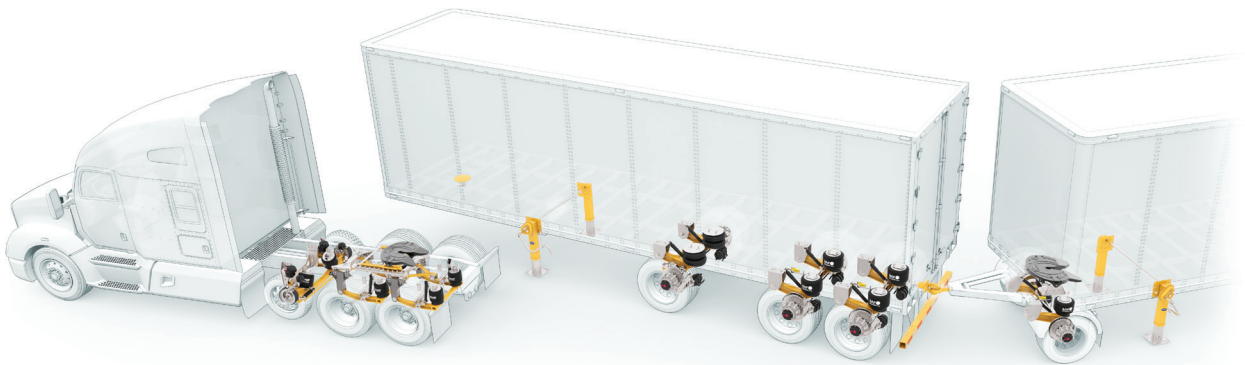
**TECNOLOGIA PARA PRODUTOS  
DE ACOPLAMENTO  
E LEVANTAMENTO**



**SUSPENSÕES PARA  
CAMINHÕES  
E ÔNIBUS**

Com uma equipe de mais de 3000 colaboradores ao redor do mundo e uma rede de distribuição com mais de 9000 parceiros, atendemos nossos clientes com conhecimento especializado e paixão, buscando nosso objetivo de estar ao seu lado e sempre **projetando a sua estrada para o sucesso**. Em todos os lugares do mundo. Em qualquer situação. 365 dias do ano.

COMPONENTES DE ALTA QUALIDADE PARA A INDÚSTRIA DE VEÍCULOS COMERCIAIS



EUROPA | AMÉRICAS | ÁFRICA | ÁSIA | ORIENTE MÉDIO | AUSTRÁLIA

[safholland.com.br](http://safholland.com.br)  
[kll.com.br](http://kll.com.br)

**SAF-HOLLAND do Brasil Ltda.**  
Fone: +55 (51) 3483-9393  
[vendas@kll.com.br](mailto:vendas@kll.com.br)

**KLL Equipamentos para Transporte SA**  
Av Getulio Vargas, 9994 - DIAV  
94836-000 Alvorada RS  
Fone: +55 (51) 3483-9393  
[vendas@kll.com.br](mailto:vendas@kll.com.br)