

NUEVO PH-419 – LA MEJOR COMBINACIÓN DE RESISTENCIA AL DESGASTE, FORTALEZA Y SEGURIDAD



GANCHO DE CLAVIJA PH-419



El PH-419 se puede usar con o sin cámara de aire y es compatible con las medidas del ojo de la barra de tracción de 3" (76 mm) de D.I. con una sección transversal de 1.63" (41.5 mm).

Patente en Tramite

Aumentando la Resistencia al Desgaste

- Aleación de acero de alta resistencia al desgaste provee excelente durabilidad.
- El diámetro del enganche más grande aumenta la superficie de contacto con el ojo de la barra de tracción incrementando la vida del sistema de acople.
- Aleación y diseño desarrollados para ofrecer Resistencia y Durabilidad.

Fortaleza por diseño

- Combinando nuestro trabajo de Laboratorio y Campo desarrollamos una excelente geometría para dar gran Fortaleza y buen acoplamiento.
- El diseño de montaje rígido presenta el mismo patrón de montaje de 6 tornillos como nuestro popular modelo PH-410.

Seguridad por HOLLAND

- Nuestros altos estándares de seguridad son el resultado de más de un siglo de experiencia en el diseño, pruebas, manufactura y control de calidad de los productos de acople.
- Pruebas de campo constituyeron la última etapa en el proceso de desarrollo del nuevo PH-419, cuando pasó con éxito las pruebas en 2010 con flotas de trabajo severo en México y Canadá.



CAPACIDADES

20.000 lbs. (9,070 Kg)
de carga vertical máxima
100.000 lbs. (45.860 Kg)
Fuerza de arrastre máxima

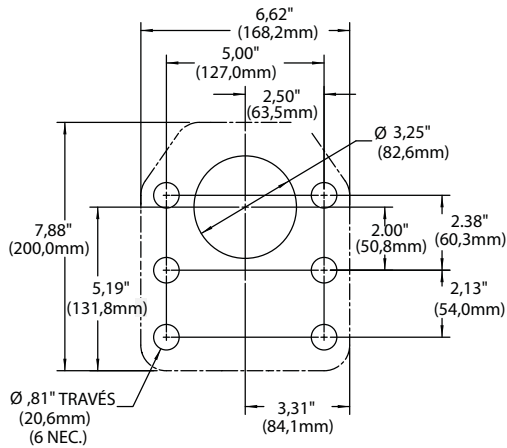
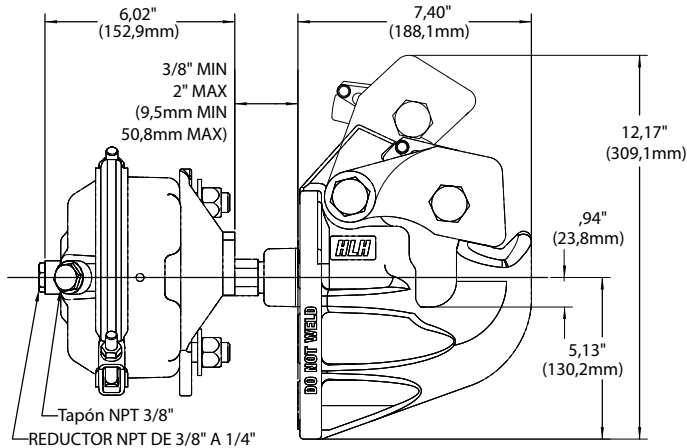
APLICACIONES Aplicaciones de uso pesado de tren 'A' (con carro convertidor / dolly tipo "A") como líquidos a granel, granos, agregados, materiales de cantera.

NOTA: El PH-419 de HOLLAND está probado de acuerdo con las normas SAE J847 y cumple con las especificaciones de seguridad y métodos de prueba de NOM-035-SCT-2-2010.



GANCHO DE CLAVIJA PH-419 CON BOLSA DE AIRE

Dimensiones de montaje

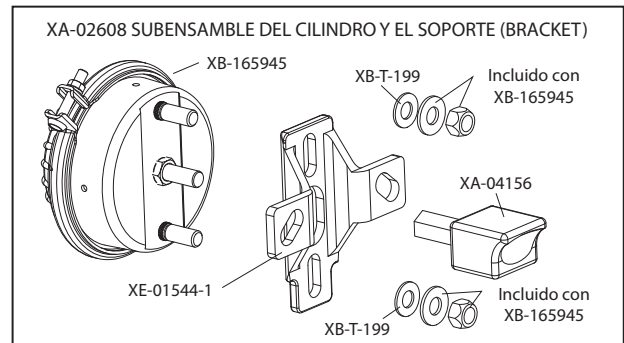
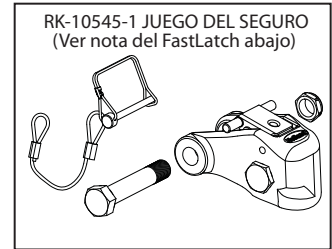


NOTA: El diseño de montaje rígido presenta el mismo patrón de montaje de 6 tornillos como nuestro popular modelo PH-410.

Garantía de 2 años de SAF-HOLLAND por partes y mano de obra.

Refacciones

La refacciones para el PH-419 son las mismas usadas para el PH-410/310/210.

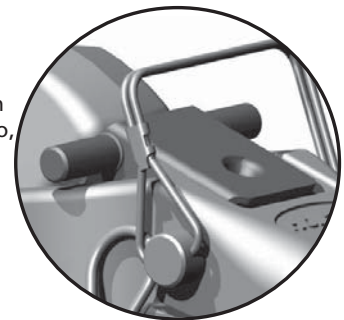


PH-419RA11 – El conjunto completo incluye gancho de clavija, émbolo, cámara de aire y soporte de montaje.

PH-419RN11 – Gancho de clavija sin cámara de aire, soporte o émbolo.

PH-419RM11 – Gancho de clavija sólo con émbolo.

NOTA: Para seguro rápido "FastLatch" equipado con pasador de seguro anclado, reemplace '11' con '21' en el número de la parte.



SAF-HOLLAND MEXICO
 52.55.5456.8641 Fax 52.55.58162230

SAF-HOLLAND USA, Inc.
 800.876.3929 Fax 800.356.3929