

Nápravy SAF s kotoučovou brzdou KNORR s označením SAF: SBK 2243, Økotouče: 430mm

V rámci vývoje výrobku byla kotoučová brzda KNORR s označením SAF SBK 2243 upravena. Charakteristika brzd a čísla TDB zůstávají beze změn.

Díly brzdy:

Provedení	Do března 2002	Od března 2002
Brzda	3 080 0004/0005 21	3 080 0030/0031 20
Skupina brzd	3 077 0183/0184 01	3 077 0183/0184 02

Objednací čísla (Sachnummer) nápravy a agregátu se nemění. V případě náhrady lze novou brzdou používat pro staré provedení. Stará i nová brzda lze namontovat společně na stejnou nápravu.

Zlepšení:

• **Monoblokové těleso místo děleného pouzdra:**
- kompaktní konstrukce
- snížená hmotnost
- dvojitě utěsnění směrem do vnitřního prostoru

• **Zlepšená antikorozi ochrana a zlepšená odolnost proti opotřebení volného ložiska**

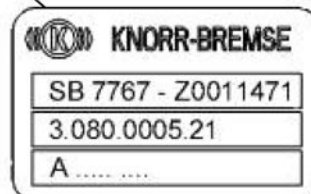
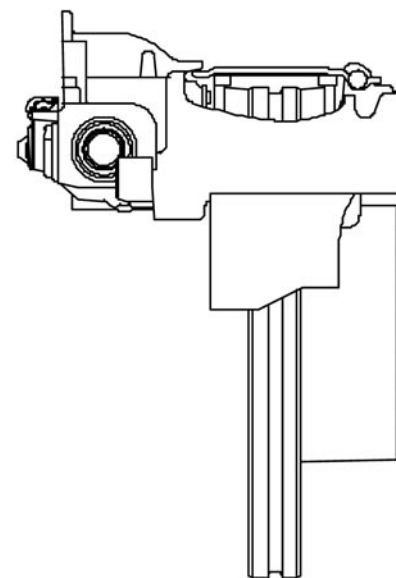
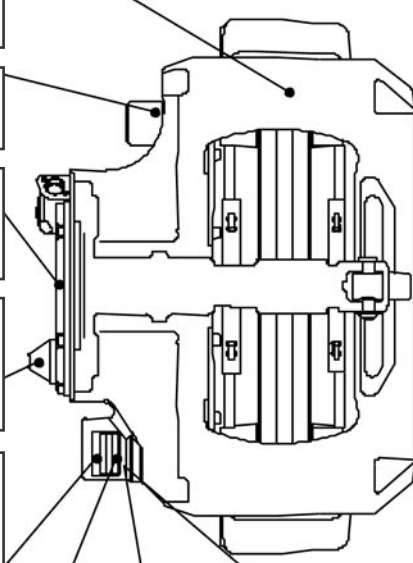
• **Optimalizované utěsnění na rozhraní těleso brzdy/brzdový válec:**
- pogumovaná těsnicí membrána na rozhraní válce

• **Optimalizované vratné zařízení:**
- vyměnitelnost vratného zařízení u nastavovacího mechanismu (šestihran)
- uzavírací kryt vratného zařízení usnadňuje servis

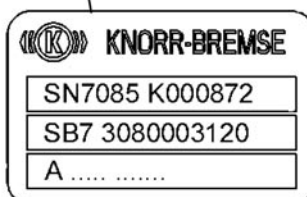
• **Zlepšená ochrana a vyšší životnost pevného ložiska:**
- kryt pevného ložiska integrován do pouzdra
- vlisované zavírací víko
- dobré vlastnosti nouzového chodu díky dodatečnému těsnicímu límcí u vnitřního vlnovce pevného ložiska

• **Optimalizovaný servis:**
- stejné šrouby pro volné i pevné ložisko

• **Vyměnitelnost**
- certifikáty/čísla TDB zůstávají beze změny
- zajištěná vyměnitelnost



Příklad
Údaje na typovém štítku
STARÉ



Příklad
Údaje na typovém štítku
NOVÉ