

Brzdové válce SAF na nápravy s kotoučovou brzdou: protokoly o zkoušce dle ECE R13

Pro osvědčené brzdové válce SAF na nápravy s kotoučovými brzdami jsou od nynějška k dispozici zkušební protokoly dle ECE R13 na domovských stránkách SAF-HOLLAND www.safholland.com.

V níže uvedené tabulce najdete nejdůležitější technické údaje brzdových válců SAF:

Konstrukce	Rozměr	Typ	Protokol o zkoušce	Max. zdvih pístu s_{max} [mm]	Provozní brzda: Výstupní síla [N] při 6,5 bar	Parkovací brzda: Výstupní síla [N] při zdvihu 30 mm
Membránový válec	16"	MO S 16 00 B ¹⁾ 6 0	BC 0060.0	64	6590	-
	18"	MO S 18 00 B ¹⁾ 6 0	BC 0061.0	64	6961	-
	20"	MO S 20 00 B ¹⁾ 6 0	BC 0062.0	65	7564	-
	22"	MO S 22 00 B ¹⁾ 6 0	BC 0063.0	65	8055	-
	24"	MO S 24 00 B ¹⁾ 6 0	BC 0064.0	65	9374	-
Kombinovaný membránový válec	16"/24"	MM S 16 24 B ¹⁾ 6 0	BC 0044.0	63	6454	6160
	18"/24"	MM S 18 24 B ¹⁾ 6 0	BC 0045.0	63	6960	5911
	20"/24"	MM S 20 24 B ¹⁾ 6 0	BC 0046.0	63	7564	6160

¹⁾ Zkoušená verze. Přípustné jsou značky od A až Z. Verze nemá vliv na typovou zkoušku.

Pozor: nové zkušební protokoly dle ECE R13 vyžadují aktualizaci homologace vozidla. Z důvodu nových zkušebních postupů se rovněž změnila charakteristika brzdových válců.

Další technické údaje najdete v uvedených zkušebních protokolech nebo lze je vyžádat u SAF-HOLLAND. Výpočty brzd pro brzdové válce SAF mohou provést přímo výrobci brzd WABCO, KNORR a HALDEX.

Brzdové válce SAF lze kombinovat se všemi kotoučovými brzdami 19,5" a 22,5" používanými u SAF-HOLLAND, a to v konstrukčních řadách INTRA ALL-IN, INTRADISC *plus*, MODUL a od května 2007 i v řadě INTRA EVOLUTION.

Brzdové válce SAF mají tyto zvláštnosti a výhody:

Úplná povrchová úprava:

- dobrá antikorozi ochrana ocelového pouzdra
- dobrá antikorozi ochrana závitových čepů
- dobrá antikorozi ochrana přípojek vzduchu

Specifické detaily pro SAF:

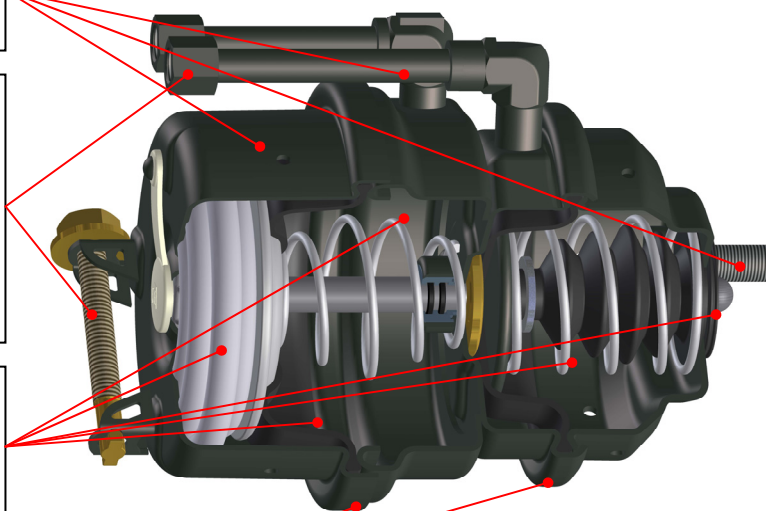
- plně integrované přípojky vzduchu včetně prodloužení u variant pro INTRA ALL-IN, INTRADISC *plus* a MODUL
 - plně integrované úhelníky a speciálně optimalizovaná otočná poloha přípojek vzduchu u variant pro INTRA EVOLUTION
 - pro SAF specifická poloha držáku uvolňovacího vřetena
- ⇒ Ideální pro všechny **svstémv pérování SAF**

Kvalitní vnitřní části:

- velmi dobrá vnitřní antikorozi ochrana
- kvalitní těsnění
- dlouhá životnost konstrukčních dílů
- vyvinutí velké síly po dobu celé životnosti

Ocelové pouzdro:

- vysoce odolné proti tlaku
 - speciální zahnutí okrajů místo pásové svorky
- ⇒ žádné problémy s těsností
⇒ válec nelze otevřít



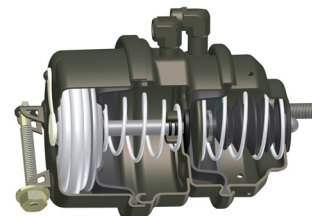
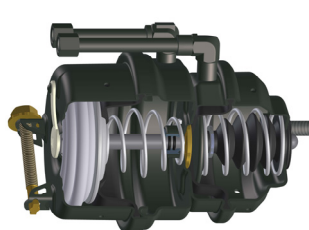
V tabulce obsažené varianty jsou k dispozici pro první vybavení a jako náhradní díl:

Konstrukce	Rozměr	Obj. č. SAF ² pro brzdový válec			
		INTRA ALL-IN	INTRADISC <i>plus</i>	INTRA EVOLUTION	MODUL
Membránový válec na pevnou nápravu	16"	3 454 1065 60	3 454 1065 60	3 454 1065 60	3 454 1065 60
	18"	3 454 1066 60	3 454 1066 60	3 454 1066 60	3 454 1066 60
	20"	3 454 1067 60	3 434 1067 60	3 454 1067 60	3 454 1067 60
	22"	3 454 1068 60	3 454 1068 60	3 454 1068 60	3 454 1068 60
	24"	3 454 1069 60	3 454 1069 60	3 454 1069 60	3 454 1069 60
Membránový válec na řízenou nápravu	16"	-	3 454 1081 60	3 454 1081 60	3 454 1081 60
	20"	-	3 454 1082 60	3 454 1082 60	3 454 1082 60
Kombinovaný membránový válec na pevnou nápravu	16"/24"	3 454 1077 64	3 454 1077 64	3 454 1093 60	3 454 1077 64
	18"/24"	3 454 1074 64	3 454 1074 64	3 454 1094 60	3 454 1074 64
	20"/24"	3 454 1079 64	3 454 1079 64	3 454 1095 60	3 454 1079 64

²⁾ Objednací čísla SAF obsahují připevňovací matice pro brzdové válce

Membránový válec

Kombinovaný membránový válec



Pevná náprava

Řízená náprava

Pevná náprava

Řízená náprava

INTRA ALL-IN
INTRADISC *plus*
INTRA EVOLUTION
MODUL

INTRADISC *plus*
INTRA EVOLUTION
MODUL

INTRA ALL-IN
INTRADISC *plus*
MODUL

INTRA EVOLUTION