

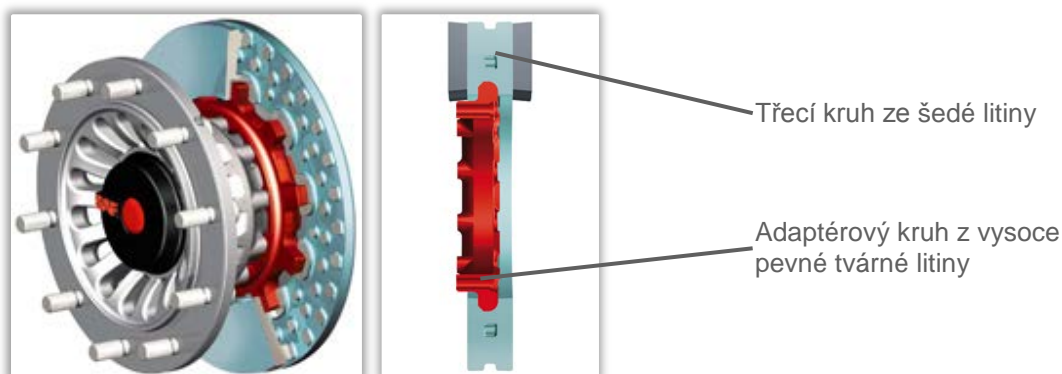
BEZPEČNOSTNÍ UPOZORNĚNÍ neoriginální brzdové kotouče napodobující naše originální brzdové kotouče INTEGRAL

Již delší dobu různé firmy na nezávislém trhu s náhradními díly nabízejí "jednodílné" brzdové kotouče pro nápravy SAF (např. pro SAF 4 079 0013 03 a SAF 4 079 0010 04) a výrazně je propagují v médiích.

Tyto se prodávají, tak jak námi vyráběné dvoudílné originální produkty INTEGRAL, jako vhodné brzdové kotouče a z geometrického hlediska je lze místo našich vlastních originálních brzdových kotoučů INTEGRAL namontovat na nápravy SAF. Vy, jako naši zákazníci, dokážete technický rozdíl mezi naším dvoudílným originálním brzdovým kotoučem INTEGRAL a na trhu nabízeným "jednodílným" neoriginálním produktem opticky poznat jen při velmi podrobném prohlédnutí.

"Jednodílné" neoriginální produkty se ovšem z technického hlediska výrazně liší od našich originálních brzdových kotoučů INTEGRAL.

Podstatný technický rozdíl těchto kotoučů ve srovnání s našimi originálními kotouči INTEGRAL je, že naše originální brzdové kotouče INTEGRAL se skládají ze dvou dílů. Všechny ostatní produkty jsou ovšem pouze z jediného dílu. Tato "jednodílnost" ostatních produktů je dána použitím šedé litiny pro kompletní brzdový kotouč. Naše originální brzdové kotouče INTEGRAL se skládají oproti tomu z adaptéru z vysoce pevné tvárné litiny a z třecího kruhu ze šedé litiny. Tento třecí kruh se v samostatné operaci připevňuje litím na vysoce pevný adaptér.



Obrázek: patentovaná technologie SAF-HOLLAND INTEGRAL

Technickou nevýhodou takového "jednodílného" brzdového kotouče (ve srovnání s naším originálním brzdovým kotoučem INTEGRAL) je, že u "jednodílného" produktu nedochází k žádnému tepelně izolačnímu efektu mezi třecím kruhem a adaptérem. Proto se ve srovnání s originálním brzdovým kotoučem INTEGRAL zvyšuje přenos tepla do náboje kola a tím do uložení kola. To může vést k předčasnému výpadku ložisek kola se všemi známými důsledky až po ztrátu kola.

Dalším technickým rozdílem mezi naším originálním brzdovým kotoučem INTEGRAL a brzdovým kotoučem jiných výrobců je, že u některých "jednodílných" brzdových kotoučů byly průchozí otvory v místech adaptérového kruhu opatřeny "zářezem" (viz modrá značka na 1. obrázku).

Tento "zářez" může mít obrovský vliv na připevnění příslušného náboje kola. Kvůli tomuto "zářezu" v místech průchozích otvorů nepřiléhají hlavičky dvojité šestihřanných šroubů zcela k adaptérovému kruhu, ale jsou přerušeny tímto "zářezem". To může způsobit značné problémy z hlediska firmou SAF-HOLLAND požadovaného utahovacího momentu těchto šroubů se šestihřannou hlavou. Kromě toho závity těchto šroubů již nejsou zcela chráněny před znečištěním a poškozením i korozí.

BEZPEČNOSTNÍ UPOZORNĚNÍ neoriginální brzdové kotouče napodobující naše originální brzdové kotouče INTEGRAL

Další rozdíl je u způsobu, příp. místa připevnění brzdového kotouče k náboji kola. Toto připevnění se provádí pomocí speciálně pro toto použití vyvinutých teplovzdušných šroubů. Průchozí otvory pro tyto speciální šrouby se u našich originálních kotoučů INTEGRAL nacházejí v místech vysoce pevného adaptéru. Naproti tomu se průchozí otvory u "jednodílných" neoriginálních kotoučů nacházejí v místech měkčího materiálu ze šedé litiny (protože chybí vysoce pevný adaptér).

Tyto rozdíly brzdového kotouče ("jednodílnost" a "zářezy") mohou díky rozdílnému materiálu vést k trhlinám z pnutí v místech průchozích otvorů.

SAF-HOLLAND pověřil autorizovanou zkušební firmu (HONEYWELL Bremsbelag GmbH) standardizovaným výkonnostním testem dle GLOBAL SPEC VC (plánovaná norma ISO 15484) a testem srovnávacím brzdové kotouče dle ISO/DIS 26865 (tam dle bodu 6.4) u "jednodílného" brzdového kotouče se "zářezy". Přitom skutečně vznikly trhliny z pnutí v místech průchozích otvorů (připevnění). Takové trhliny z pnutí (viz fotodokumentace v příloze) mohou vést ke kompletnímu selhání dílu a tím k výpadku brzd.

Dále byl při výše uvedeném testu u takového "jednodílného" brzdového kotouče se "zářezy" prozkoumán i moment při uvolňování a moment při přetáčení šroubů. Při tomto testu byly záměrně použity originální šrouby s dvojitou šestihrannou hlavou SAF. Výsledkem bylo, že moment při přetáčení šroubů s dvojitou šestihrannou hlavou byl asi o 30 % pod hodnotou SAF-HOLLAND, příp. moment při uvolňování byl nižší asi o 25 %. Jak bylo výše popsáno, přišroubovaly se "jednodílné" brzdové kotouče ne v místech vysoce pevného adaptéru, ale do měkčí šedé litiny. A u některých "jednodílných" brzdových kotoučů výrobce navíc umístil "zářezy" u průchozích otvorů, jak již bylo uvedeno. Zde test prokázal částečně nepřijatelné sedání šroubů. Takové sedání může v praxi vést ke ztrátě předpětí, tím k uvolnění a v nejhorším případě k úplné ztrátě šroubů.

V tom vidíme dle dnešního stavu znalostí bezpečnostní riziko, protože za určitých okolností již nelze zajistit dostatečný brzdový výkon. Dále takto blokující brzdy mohou například zhoršit stabilitu jízdy a vylomené části brzdového kotouče mohou ohrozit třetí osobu. Proto dle našeho dnešního stavu znalostí nelze vyloučit nebezpečí hrozící takovými brzdovými kotouči a nabádáme tímto k co největší opatrnosti v tomto ohledu.

Souhrnem lze prohlásit, že originální brzdové kotouče SAF-HOLLAND INTEGRAL nejen splňují zákonné požadavky, ale i částečně výrazně vyšší kvalitativní nároky firmy SAF-HOLLAND, normy přímých dodavatelů (např. ECE-R13) a výrobců vozidel.

Výslovně prohlašujeme, že použití neoriginálních produktů jsme nikdy neautorizovali a také autorizovat nebudeme. Pokud se tyto neoriginální produkty přesto použijí na našich nápravách, musíme odmítnout jakékoliv ručení za případně z toho vyplývající škodu a také vylučujeme jakoukoliv záruku na takové díly..

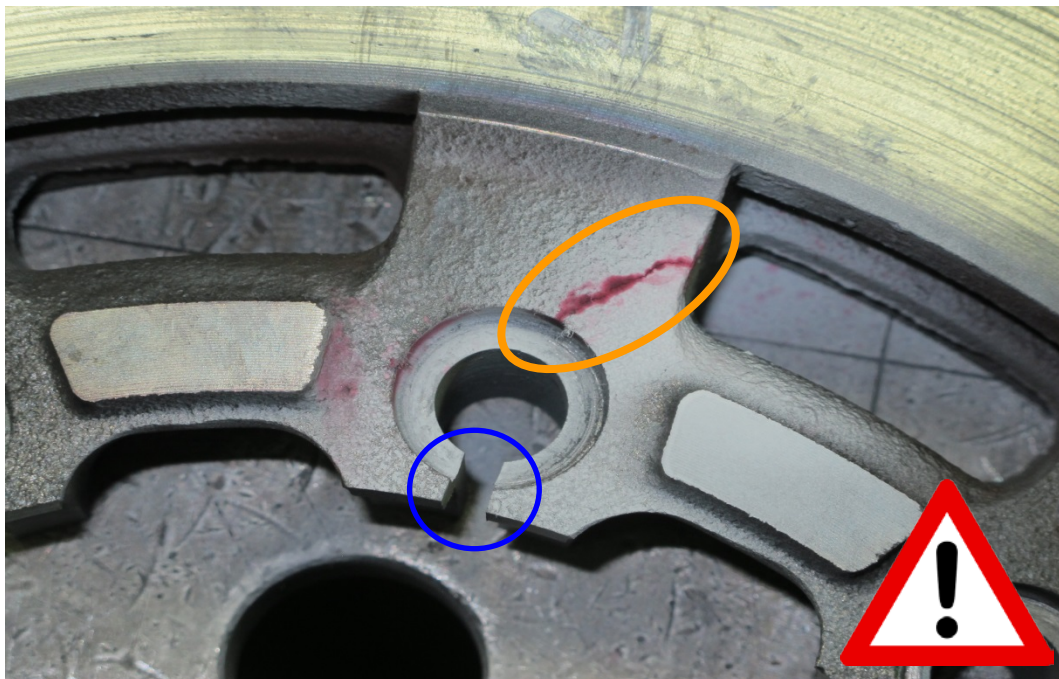
Informujte prosím Vaše dotčené zákazníky nebo odběratele v tomto smyslu.

V případě dotazu a pro další informace se rádi můžete na nás obrátit na telefonním čísle +49/(0)6095/301-301.

Příloha:

- fotodokumentace

BEZPEČNOSTNÍ UPOZORNĚNÍ neoriginální brzdové kotouče napodobující naše originální brzdové kotouče INTEGRAL



Po dokončení testu (dle GLOBAL Spec. DIN ISO 15484, provedla firma HONEYWELL Bremsbelag GmbH pověřená společností SAF-HOLLAND) jsou u některých spojů „jednodílného“ brzdového kotouče se „zářezem“ vidět trhliny z pnutí.

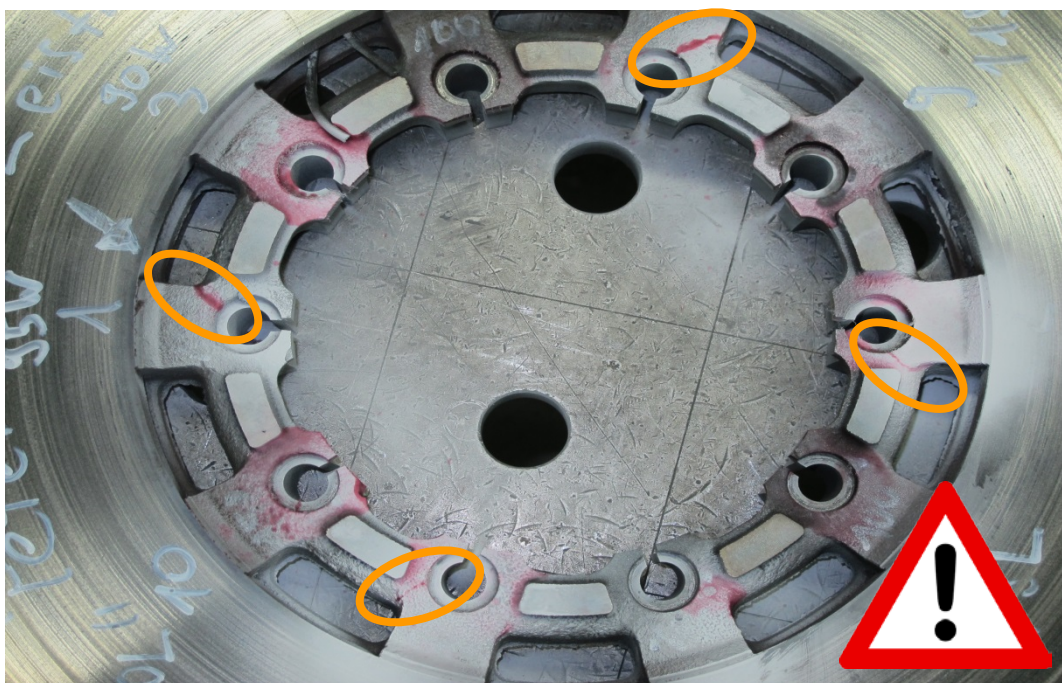


Tel. +49 6095 301-0 · info@safholland.de · 2015-12-04 · XL-SA10079WI--DE Rev A

BEZPEČNOSTNÍ UPOZORNĚNÍ neoriginální brzdové kotouče napodobující naše originální brzdové kotouče INTEGRAL



Po dokončení testu (dle GLOBAL Spec. DIN ISO 15484, provedla firma HONEYWELL Bremsbelag GmbH pověřená společností SAF-HOLLAND) jsou u některých spojů „jednodílného“ brzdového kotouče se „zářezem“ vidět trhliny z prnutí.



Tel. +49 6095 301-0 · info@safholland.de · 2015-12-04 · XL-SA10079WI--DE Rev A