

Einführung der Bremsbelag-Qualität SAF 577 in Bremsbelag-Reparatursätzen 3 057 0096 00 (SBS2220H0) und 3 057 0015 00 (SBS2220H01) ab März 2021

Im Zuge der stetigen Produktweiterentwicklung und -optimierung wird der SAF-HOLLAND Aftermarket die eigene und seit Jahren bekannte und bewährte Reibmaterialqualität SAF 577 in den Scheibenbremsbelag-Satz für die eigene Bremse einführen:

Folgende Bremsatteltypen sind hiervon betroffen:

SBS2220H0 = Bremsbelag-Satz 3 057 0096 00
SBS2220H01 = Bremsbelag-Satz 3 057 0015 00

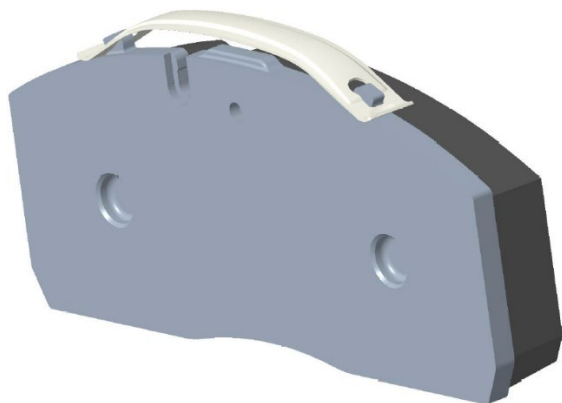
Eigenschaften der SAF 577 Bremsbelag-Qualität

- Hohe Reibwertstabilität über die gesamte Lebensdauer
- Hohe Reibwertstabilität bezogen auf Temperatur, Geschwindigkeit und Druck
- Ausgewogenes Verschleißverhalten

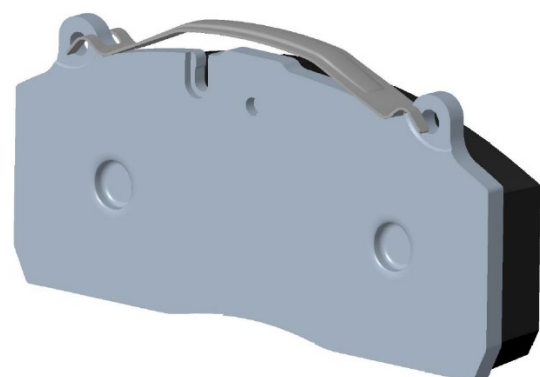
Umstellungstermin: März 2021

Wichtiger Hinweis: Aktuelle ECE R90 Homologation verfügbar

Im Zuge der Umstellung werden im Aftermarket aktuell noch 2 Rückenplatten- und Federdesigns verwendet.



Version „neu“



Version „alt“

Beide Versionen können bis zur finalen Umstellung verwendet werden. Bremsbelag-Sätze werden immer sortenrein verpackt und versendet, so dass ein Mischverbau ausgeschlossen ist.